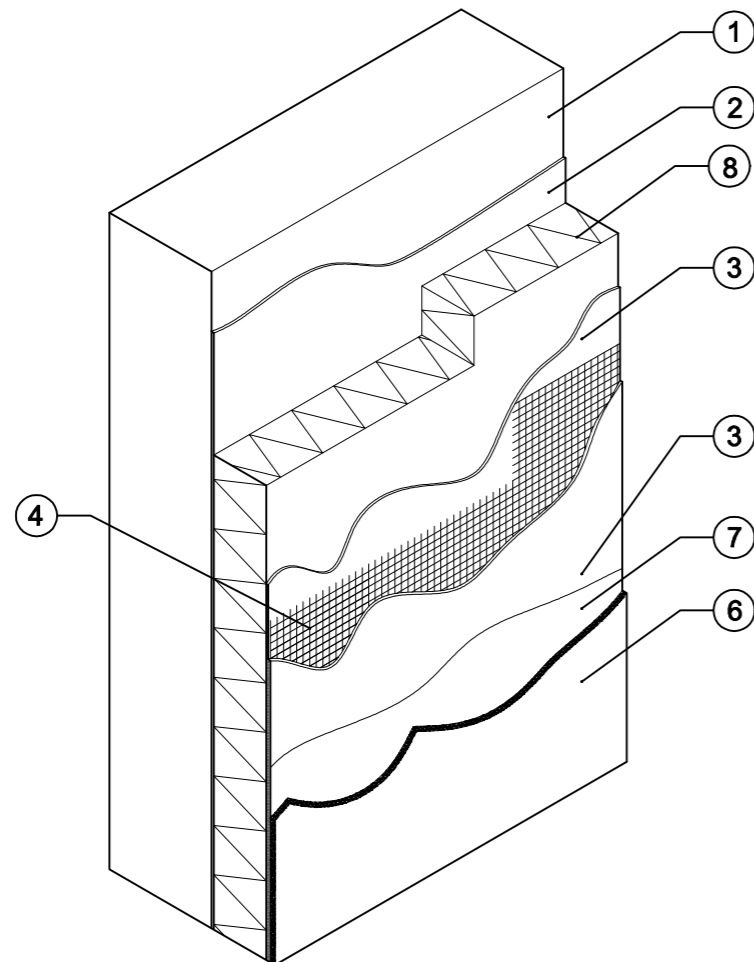
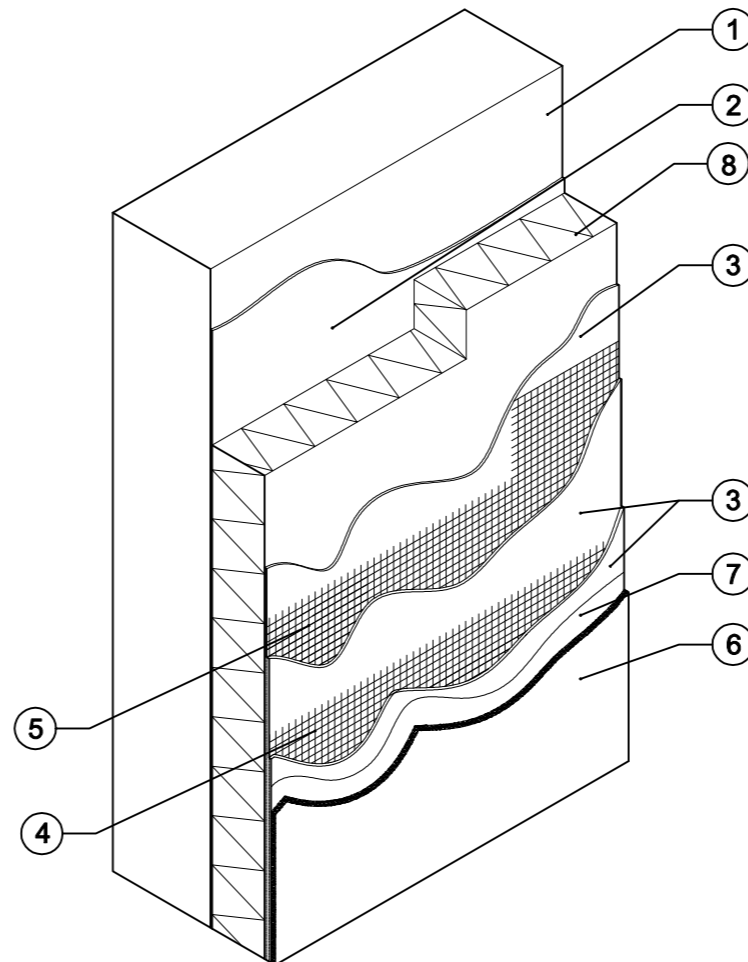


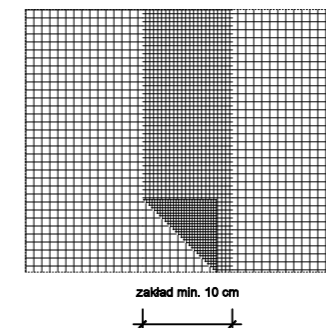
UKŁAD WARSTW OCIEPLAJĄCYCH
UKŁAD PODSTAWOWY "A"



UKŁAD WARSTW OCIEPLAJĄCYCH
UKŁAD WZMOCNIONY "B"

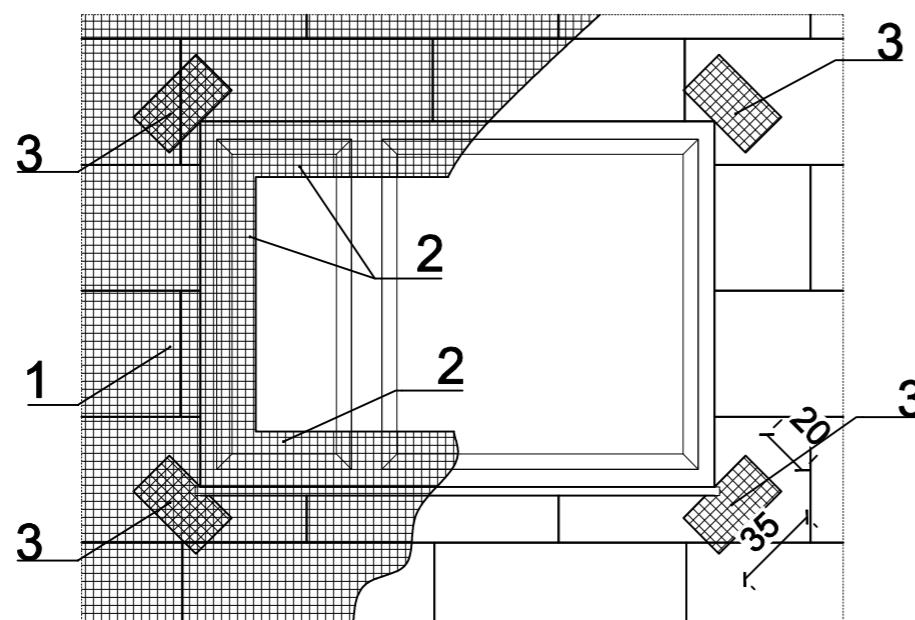


POŁĄCZENIA
SIATKI ZBROJĄCEJ
(zakłady w pionie i poziomie)



- 1 - ściana
- 2 - zaprawa klejąco-szpachlowa
- 3 - zaprawa klejąco-szpachlowa
- 4 - siatka zbrojąca z włókna szklanego (warstwa podstawowa z zakładami)
- 5 - siatka zbrojąca z włókna szklanego (warstwa dodatkowa łączona bez zakładów)
- 6 - wyprawa elewacyjna
- 7 - preparat gruntujący
- 8 - płyty termoizolacyjne

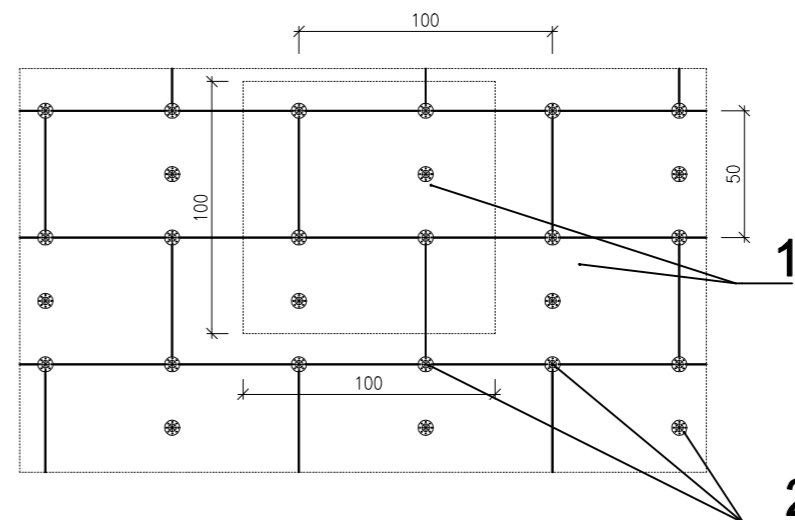
WZMOCNIENIE NAROŻY OKIENNYCH



- 1 - siatka zbrojąca - warstwa podstawowa
- 2 - fragmenty siatki zbrojącej wywnięte na ościeże
- 3 - kawałki siatki zbrojącej wzmacniające naroże otworu

Uwagi:
Na wysokości układu wzmocnionego (w parterze) występują dwie siatki ozn. 2a. Wszystkie naroża drzwi i okien wzmocnić kątownikiem perforowanym. W przypadku głębokiego osadzenia stolarki w ościeżu szfzować styropian na długości ok. 20 cm.

UKŁAD KOŁKÓW



- 1 - płyty termoizolacyjne
- 2 - plastikowe kołki kotwiące z klinem wbijanym zaślepione zatyczkami termoizolacyjnymi - 6 szt / m2

W strefach brzegowych stosować 9 szt. / m2

| | | |
|---|---|---------|
| TEMAT PROJEKTU | | |
| REMONT ELEWACJI BUDYNKU WIELORODZINNEGO ZLOKALIZOWANEGO PRZY UL. SŁONECZNEJ 18 W CHORZOWIE WRAZ Z ROBOTAMI TOWARZYSZĄCYMI | | |
| NAZWA OBIEKTU BUDOWLANEGO | | |
| BUDYNEK MIESZKALNY WIELORODZINNY | | |
| TYTUŁ RYSUNKU | | |
| UKŁAD WARSTW OCIEPLENIOWYCH ETICS | | |
| | imię i nazwisko nr upr. | podpis |
| projektował | dr hab. inż. PAWEŁ KRAUSE SLK/1270/PWOK/06 | |
| opracował | mgr inż. MARCIN GRONOWSKI | |
| SKALA | DATA | NR RYS. |
| - | MAJ 2023 | PT 1 |
| STEKRA Sp. z o. o. 43-190 MIKOŁÓW, ul. OKRZEI 25 | | |