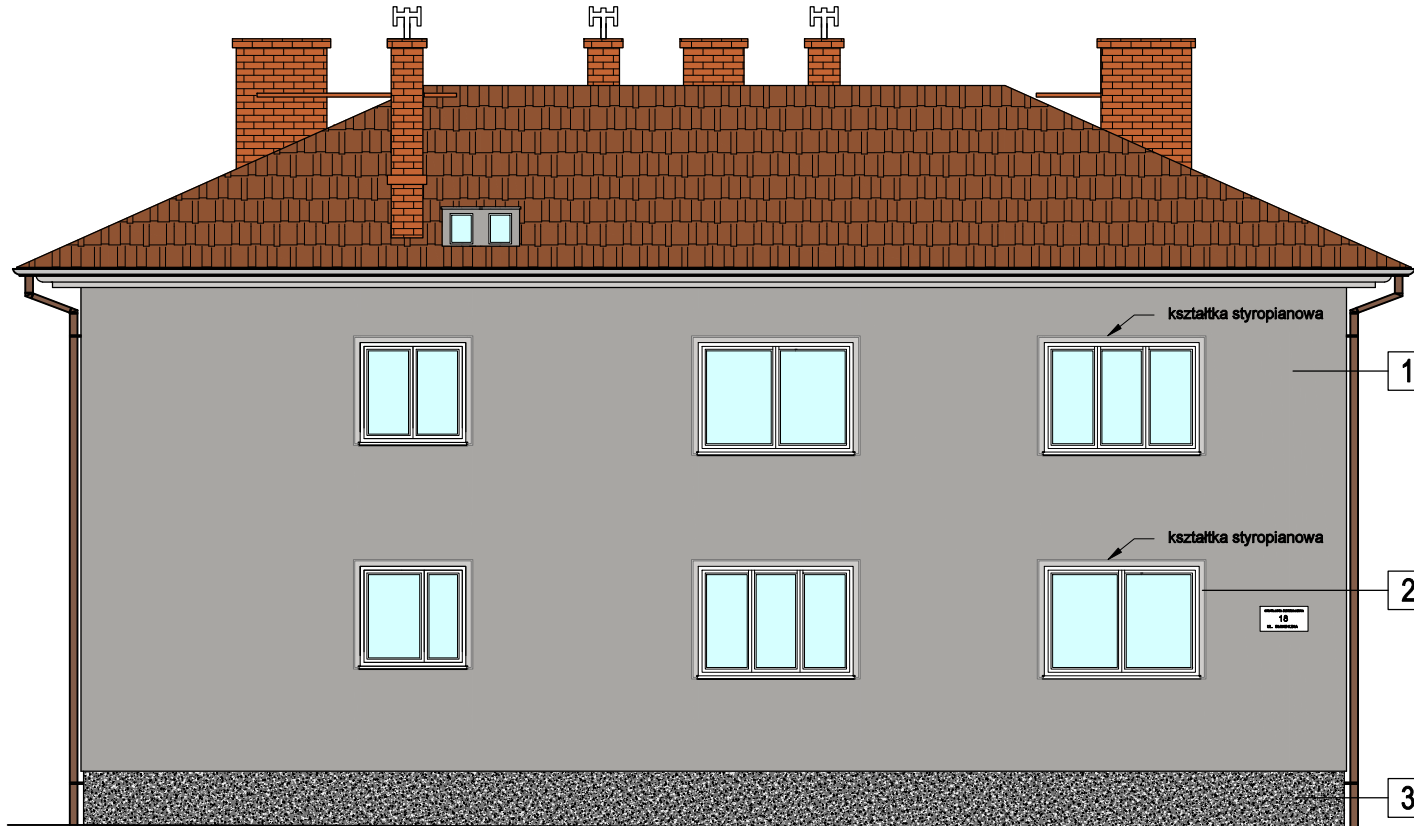
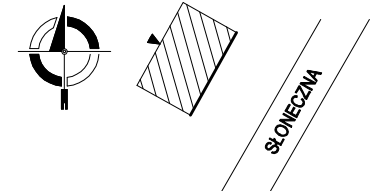

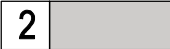
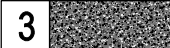


# ELEWACJA POŁUDNIOWO-WSCHODNIA

skala 1:100

SCHEMATYCZNY RZUT BUDYNKU:



- 1  tynk silikonowy, kolor odwzorować na podstawie wzornika farb i tynków CERESIT kolor SANTORINI SN 3
  - 2  tynk silikonowy, kolor odwzorować na podstawie wzornika farb i tynków CERESIT kolor SANTORINI SN 1
  - 3  tynk mozaikowy, kolor odwzorować na podstawie wzornika CERESIT kolor TIBET 5
- obróbka blacharska kolor brązowy RAL 8025

<b>TEMAT PROJEKTU</b> REMONT ELEWACJI BUDYNKU WIELORODZINNEGO ZLOKALIZOWANEGO PRZY UL. SŁONECZNEJ 18 W CHORZOWIE WRAZ Z ROBOTAMI TOWARZYSZĄCYMI		
<b>NAZWA OBIEKTU BUDOWLANEGO</b> BUDYNEK MIESZKALNY WIELORODZINNY		
<b>TYTUŁ RYSUNKU</b> ELEWACJA POŁUDNIOWO-WSCHODNIA - STAN PROJEKTOWANY		
	imię i nazwisko nr upr.	podpis
projektował	mgr inż. arch. ROBERT GRZYWNOWICZ 50/03/SLOKK/II	
projektował	dr hab. inż. PAWEŁ KRAUSE SLK/1270/PWOK/06	
opracował	mgr inż. MARCIN GRONOWSKI	
SKALA 1:100	DATA MAJ 2023	NR RYS. <b>PAB 9</b>
STEKRA Sp. z o. o. 43-190 MIKOŁÓW, ul. OKRZEI 25		