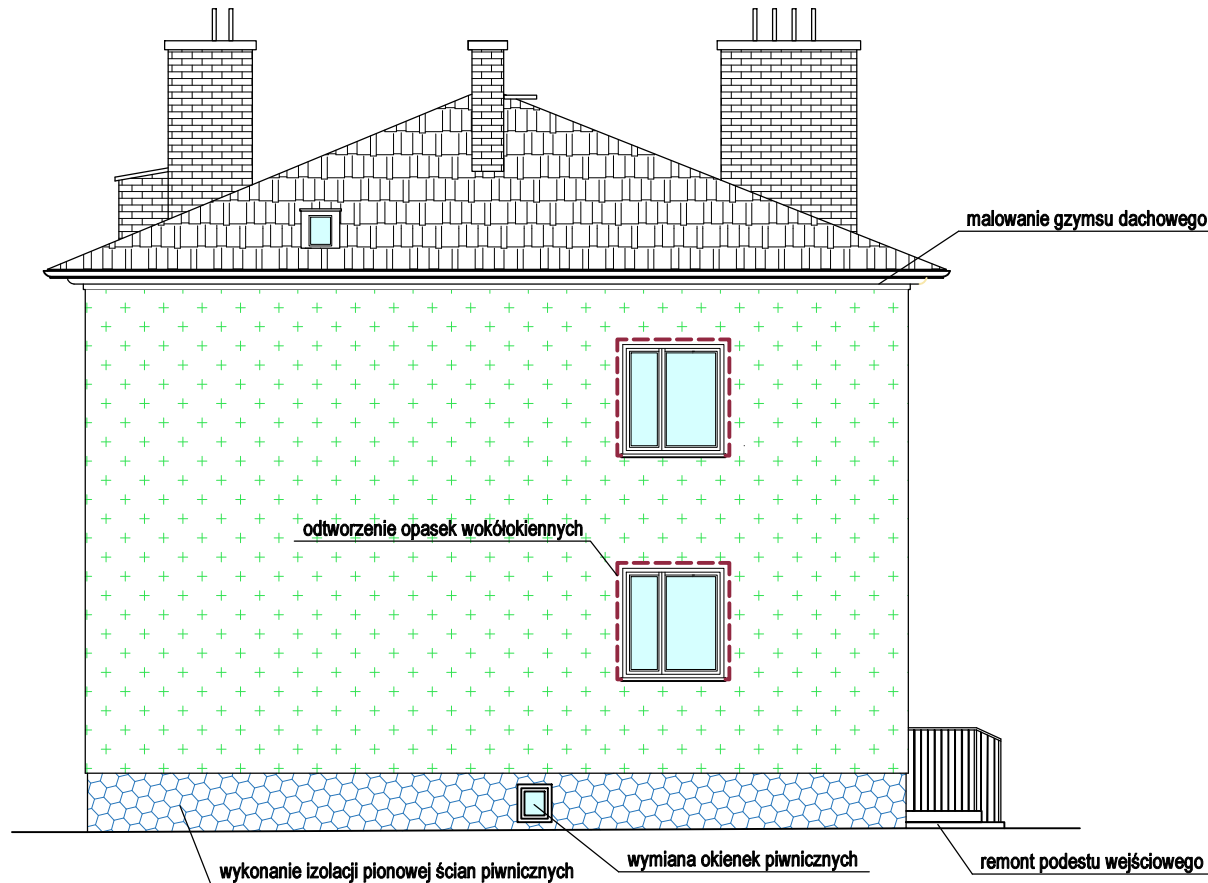
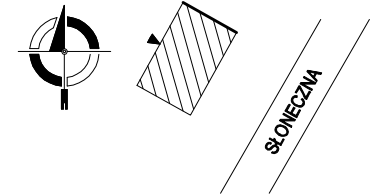


ELEWACJA PÓŁNOCNO-WSCHODNIA

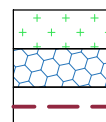
- ZAKRES PRAC

skala 1:100

SCHEMATYCZNY RZUT BUDYNKU:



LEGENDA



ocieplenie ze styropianu $\lambda = 0,033 \text{ W/mK}$ gr.15 cm

ocieplenie ze styropianu XPS $\lambda = 0,035 \text{ W/mK}$ gr.12 cm

ramka z kształtki styropianowej gr. 2 cm

⊙1

⊙1

okna i drzwi do wymiany

TEMAT PROJEKTU REMONT ELEWACJI BUDYNKU WIELORODZINNEGO ZLOKALIZOWANEGO PRZY UL. SŁONECZNEJ 18 W CHORZOWIE WRAZ Z ROBOTAMI TOWARZYSZĄCYMI		
NAZWA OBIEKTU BUDOWLANEGO BUDYNEK MIESZKALNY WIELORODZINNY		
TYTUŁ RYSUNKU ELEWACJA PÓŁNOCNO-WSCHODNIA - STAN ISTNIEJĄCY		
	imię i nazwisko nr upr.	podpis
projektował	mgr inż. arch. ROBERT GRZYWNOWICZ 50/03/SLOKK/II	
projektował	dr hab. inż. PAWEŁ KRAUSE SLK/1270/PWOK/06	
opracował	mgr inż. MARCIN GRONOWSKI	
SKALA 1:100	DATA MAJ 2023	NR RYS. PAB 8
STEKRA Sp. z o. o. 43-190 MIKOŁÓW, ul. OKRZEI 25		