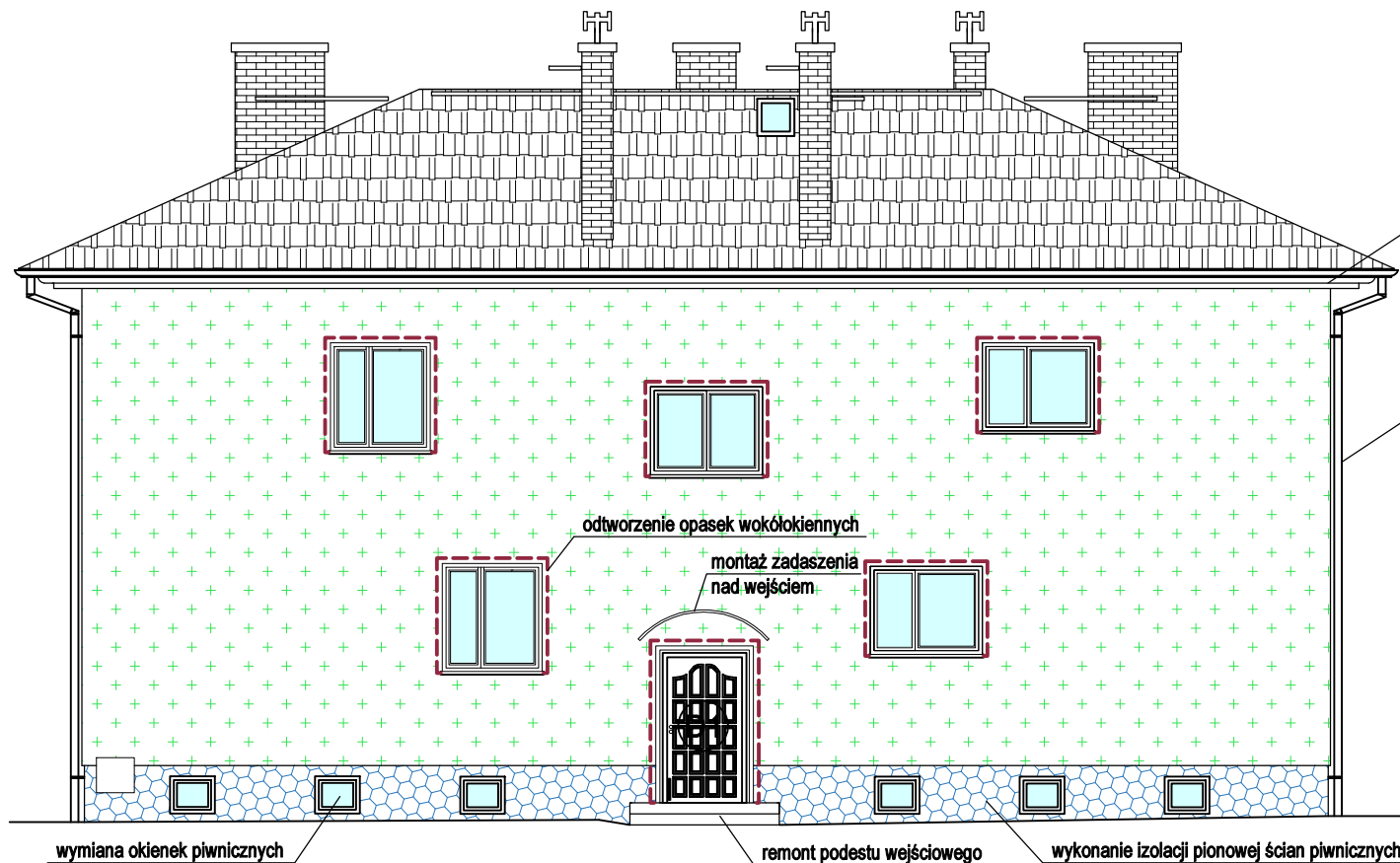
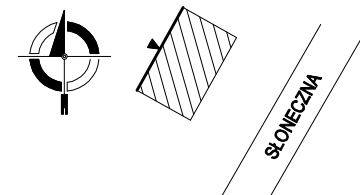


# ELEWACJA PÓŁNOCNO-ZACHODNIA

## - ZAKRES PRAC

### skala 1:100

SCHEMATYCZNY RZUT BUDYNKU:



malowanie gzymsu dachowego

wymiana rur spustowych

odtworzenie opasek wokółokiennej

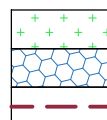
montaż zadaszenia nad wejściem

wymiana okienek piwnicznych

remont podestu wejściowego

wykonanie izolacji pionowej ścian piwnicznych

#### LEGENDA



ocieplenie ze styropianu  $\lambda = 0,033 \text{ W/mK}$  gr.15 cm

ocieplenie ze styropianu XPS  $\lambda = 0,035 \text{ W/mK}$  gr.12 cm

ramka z kształtki styropianowej gr. 2 cm

⊙1

⊙1

okna i drzwi do wymiany

<b>TEMAT PROJEKTU</b> REMONT ELEWACJI BUDYNKU WIELORODZINNEGO ZLOKALIZOWANEGO PRZY UL. SŁONECZNEJ 18 W CHORZOWIE WRAZ Z ROBOTAMI TOWARZYSZĄCYMI		
<b>NAZWA OBIEKTU BUDOWLANEGO</b> BUDYNEK MIESZKALNY WIELORODZINNY		
<b>TYTUŁ RYSUNKU</b> ELEWACJA PÓŁNOCNO-ZACHODNIA - STAN ISTNIEJĄCY		
	imię i nazwisko nr upr.	podpis
projektował	mgr inż. arch. ROBERT GRZYWNOWICZ 50/03/SLOKK/II	
projektował	dr hab. inż. PAWEŁ KRAUSE SLK/1270/PWOK/06	
opracował	mgr inż. MARCIN GRONOWSKI	
SKALA 1:100	DATA MAJ 2023	NR RYS. <b>PAB 7</b>
STEKRA Sp. z o. o. 43-190 MIKOŁÓW, ul. OKRZEI 25		