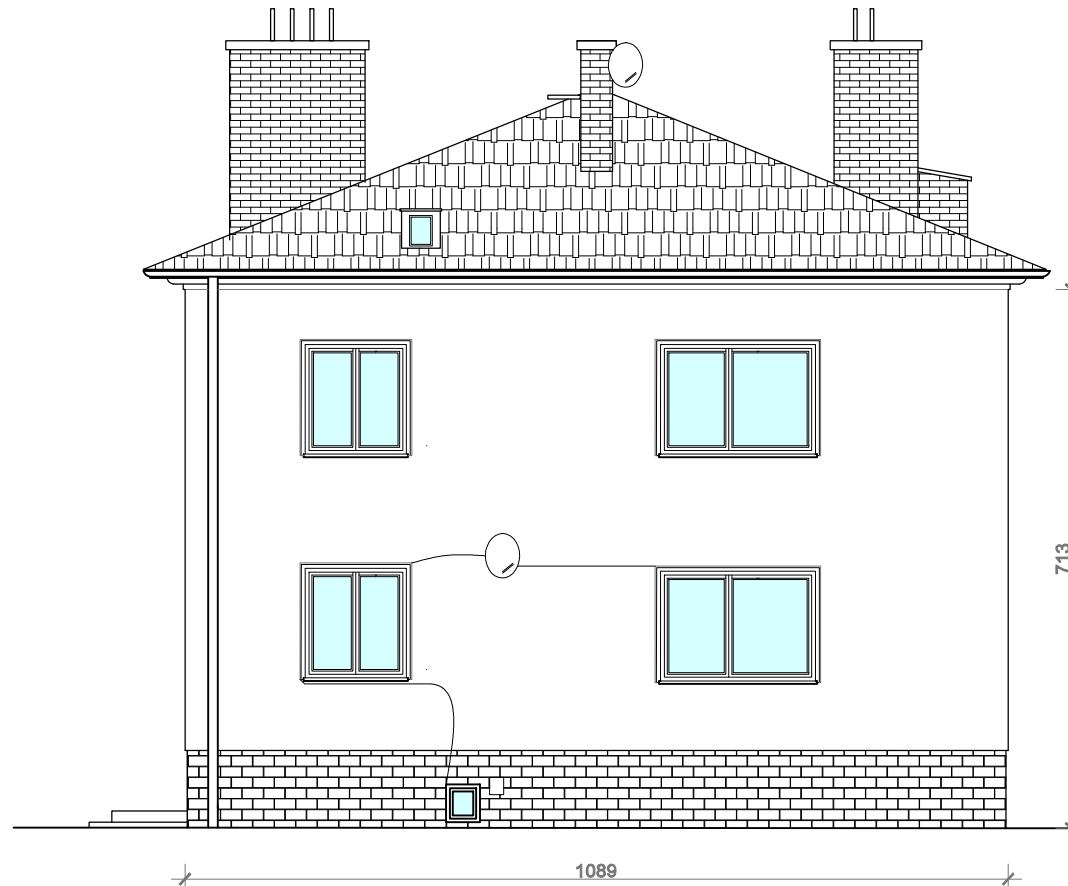
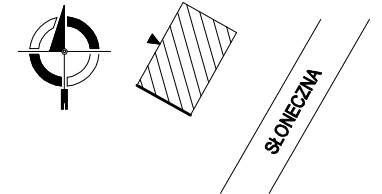


ELEWACJA POŁUDNIOWO-ZACHODNIA - STAN ISTNIEJĄCY skala 1:100

SCHEMATYCZNY RZUT BUDYNKU:



TEMAT PROJEKTU		
REMONT ELEWACJI BUDYNKU WIELORODZINNEGO ZLOKALIZOWANEGO PRZY UL. SŁONECZNEJ 18 W CHORZOWIE WRAZ Z ROBOTAMI TOWARZYSZĄCYMI		
NAZWA OBIEKTU BUDOWLANEGO		
BUDYNEK MIESZKALNY WIELORODZINNY		
TYTUŁ RYSUNKU		
ELEWACJA POŁUDNIOWO-ZACHODNIA - STAN ISTNIEJĄCY		
	imię i nazwisko nr upr.	podpis
projektował	mgr inż. arch. ROBERT GRZYWNOWICZ 50/03/SLOKK/II	
projektował	dr hab. inż. PAWEŁ KRAUSE SLK/1270/PWOK/06	
opracował	mgr inż. MARCIN GRONOWSKI	
SKALA 1:100	DATA MAJ 2023	NR RYS. PAB 2
STEKRA Sp. z o. o. 43-190 MIKOŁÓW, ul. OKRZEI 25		