

— ŚCIANY PODLEGAJĄCE OCIEPLENIU

**OCIEPLENIE PRZĘGRÓD ZEWNIĘTRZNYCH BUDYNKU  
ZŁOKĄSZOWANEGO PRZY UL. SZYBOWEJ 10  
W CHORZOWIE WRAZ Z ROBOTAMI TOWARZYSZĄCYMI**

ADRES			
CHORZÓW 41-500, ul. SZYBOWA 10, dz. nr 5/1			
OBIEKT			
BUDYNEK MIESZKALNY			
TEMAT RYSUNKU			
SYTUACJA			
branża	ARCHITEKTURA - TECHNOLOGIA	faza	PB
zespół	imię i nazwisko	nr upr.	specjalność
opracował	mgr inż. MICHAŁ BITNER		
projektował	mgr inż. arch. MAGDALENA KRAUSE	MPOIA81/2010	arch.
projektował	dr inż. PAWEŁ KRAUSE	SLK/1270/PWOK/06	konstr.-bud.
inwestor	ADM CHORZÓW Sp. z o.o. ul. CHOPINA 10/2 41-500 CHORZÓW		
SKALA	DATA	NR RYS.	
1:500	LIPIEC 2018	<b>PB 1</b>	

STEKRA Sp. z o. o.  
43-190 MIKOŁÓW, ul. OKRZEI 25

ELEWACJA TYLNA - ZACHODNIA  
 STAN ISTNIEJĄCY  
 skala 1:100

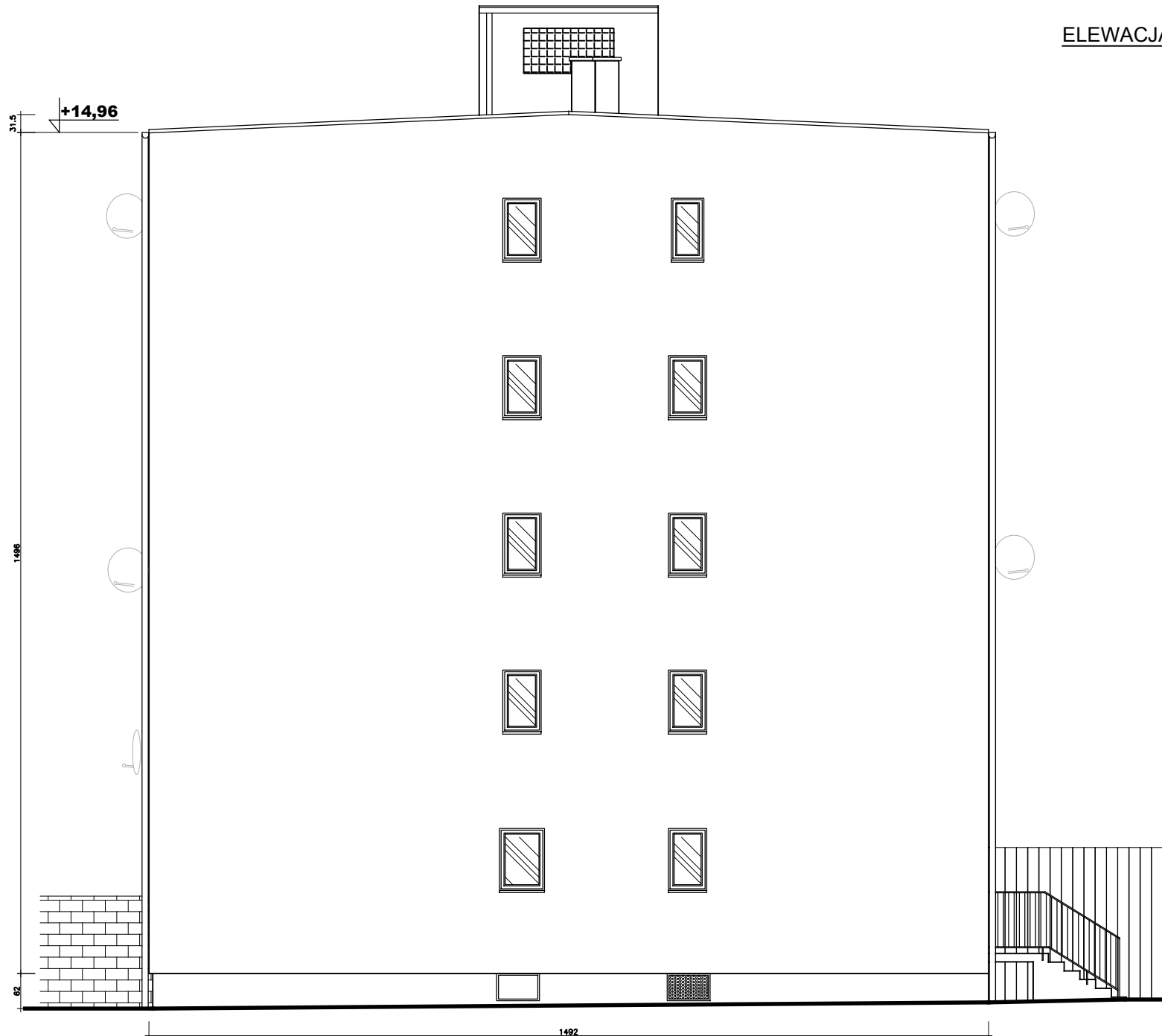
SCHEMATYCZNY RZUT BUDYNKU



TEMAT <b>Ocieplenie przegród zewnętrznych budynku zlokalizowanego przy ul. Szybowej 10 w Chorzwie wraz z robotami towarzyszącymi</b>			
ADRES CHORZÓW 41-500, ul. SZYBOWA 10, dz. nr 5/1			
OBIEKT BUDYNEK MIESZKALNY			
TEMAT RYSUNKU ELEWACJA ZACHODNIA - STAN ISTNIEJĄCY			
branża	ARCHITEKTURA - TECHNOLOGIA	faza	PB
zespół	imię i nazwisko	nr upr.	specjalność
opracował	mgr inż. MICHAŁ BITNER		
projektował	mgr inż. arch. MAGDALENA KRAUSE	MPOIA/81/2010	arch.
projektował	dr inż. PAWEŁ KRAUSE	SLK/1270/PWOK/06	konstr.-bud.
inwestor	ADM CHORZÓW Sp. z o.o. ul. CHOPINA 10/2 41-500 CHORZÓW		
SKALA	DATA	NR RYS.	
1:100	LIPIEC 2018	PB 2	
STEKRA Sp. z o. o. 43-190 MIKOŁÓW, ul. OKRZEI 25			

**ELEWACJA SZCZYTOWA - POŁUDNIOWA**  
**STAN ISTNIEJĄCY**  
 skala 1:100

SCHEMATYCZNY RZUT BUDYNKU



TEMAT <b>OCIEPLENIE PRZEGRÓD ZEWNĘTRZNYCH BUDYNKU                  ZLOKALIZOWANEGO PRZY UL. SZYBOWEJ 10                  W CHORZOWIE WRAZ Z ROBOTAMI TOWARZYSZĄCYMI</b>			
ADRES CHORZÓW 41-500, ul. SZYBOWA 10, dz. nr 5/1			
OBIEKT BUDYNEK MIESZKALNY			
TEMAT RYSUNKU ELEWACJA SZCZYTOWA - POŁUDNIOWA - STAN ISTNIEJĄCY			
branża	ARCHITEKTURA - TECHNOLOGIA	faza	PB
zespół	imię i nazwisko	nr upr.	specjalność
opracował	mgr inż. MICHAŁ BITNER		
projektował	mgr inż. arch. MAGDALENA KRAUSE	MPOIA/812010	arch.
projektował	dr inż. PAWEŁ KRAUSE	SLK/1270PWOK06	konstr.-bud.
inwestor	ADM CHORZÓW Sp. z o.o. ul. CHOPINA 10/2 41-500 CHORZÓW		
SKALA	DATA	NR RYS.	
1:100	LIPIEC 2018	<b>PB 3</b>	
STEKRA Sp. z o. o. 43-190 MIKOŁÓW, ul. OKRZEI 25			

ELEWACJA FRONTOWA - WSCHODNIA  
 STAN ISTNIEJĄCY  
 skala 1:100

SCHEMATYCZNY RZUT BUDYNKU

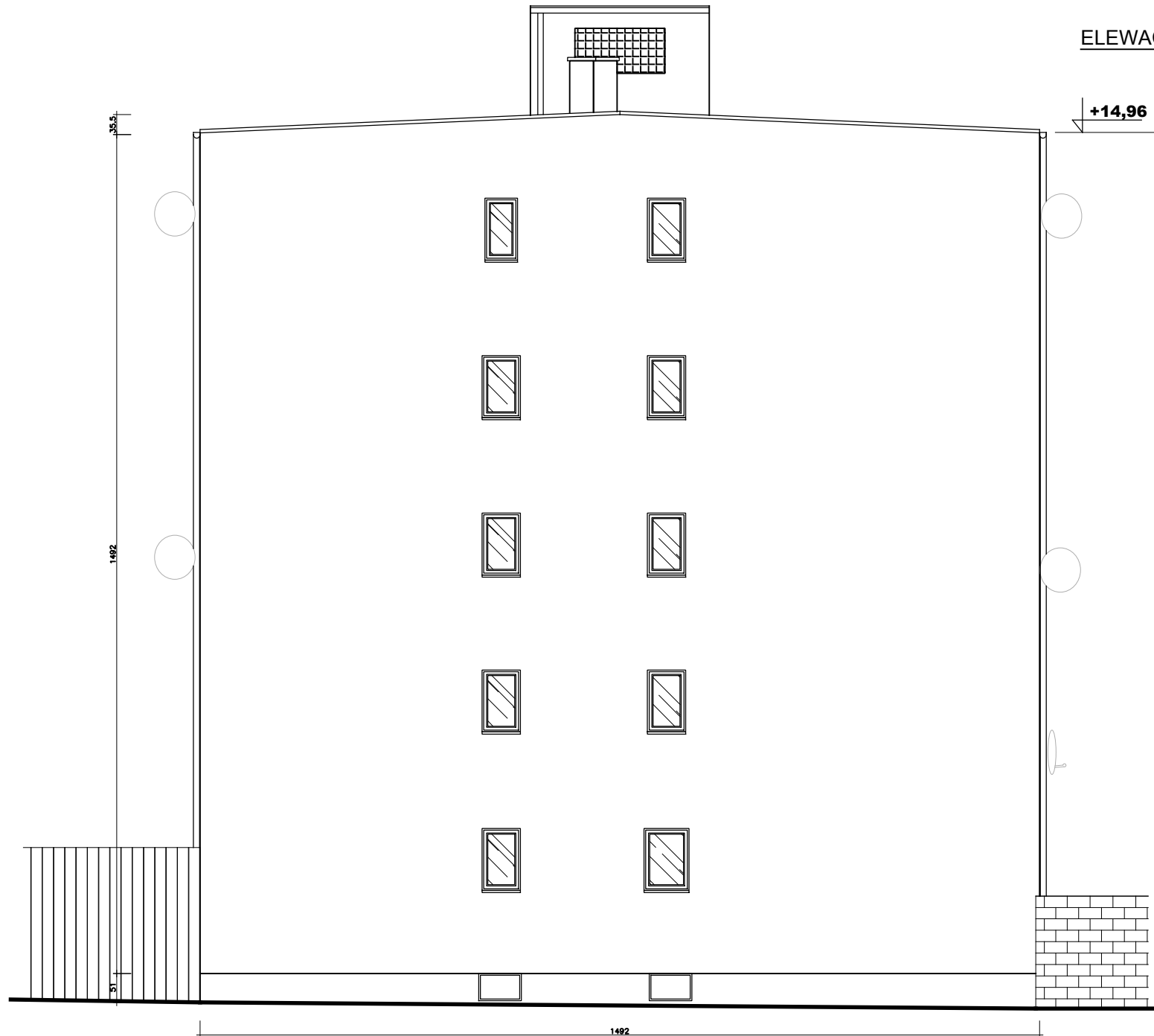


TEMAT <b>Ocieplenie przegród zewnętrznych budynku zlokalizowanego przy ul. Szybowej 10 w Chorzwie wraz z robotami towarzyszącymi</b>			
ADRES CHORZÓW 41-500, ul. SZYBOWA 10, dz. nr 5/1			
OBIEKT BUDYNEK MIESZKALNY			
TEMAT RYSUNKU ELEWACJA FRONTOWA - WSCHODNIA - STAN ISTNIEJĄCY			
branża	ARCHITEKTURA - TECHNOLOGIA	faza	PB
zespół	imię i nazwisko	nr upr.	specjalność
opracował	mgr inż. MICHAŁ BITNER		
projektował	mgr inż. arch. MAGDALENA KRAUSE	MPOIA/81/2010	arch.
projektował	dr inż. PAWEŁ KRAUSE	SLK/1270/PWOK/06	konstr.-bud.
inwestor	ADM CHORZÓW Sp. z o.o. ul. CHOPINA 10/2 41-500 CHORZÓW		
SKALA	DATA	NR RYS.	
1:100	LIPIEC 2018	PB 4	
STEKRA Sp. z o. o. 43-190 MIKOŁÓW, ul. OKRZEI 25			



**ELEWACJA SZCZYTOWA - PÓŁNOCNA**  
**STAN ISTNIEJĄCY**  
 skala 1:100

SCHEMATYCZNY RZUT BUDYNKU




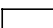


TEMAT <b>OCIEPLENIE PRZEGRÓD ZEWNĘTRZNYCH BUDYNKU                  ZLOKALIZOWANEGO PRZY UL. SZYBOWEJ 10                  W CHORZOWIE WRAZ Z ROBOTAMI TOWARZYSZĄCYMI</b>			
ADRES CHORZÓW 41-500, ul. SZYBOWA 10, dz. nr 5/1			
OBIEKT BUDYNEK MIESZKALNY			
TEMAT RYSUNKU ELEWACJA SZCZYTOWA - PÓŁNOCNA - STAN ISTNIEJĄCY			
branża	ARCHITEKTURA - TECHNOLOGIA	faza	PB
zespół	imię i nazwisko	nr upr.	specjalność
opracował	mgr inż. MICHAŁ BITNER		
projektował	mgr inż. arch. MAGDALENA KRAUSE	MPOIA/812010	arch.
projektował	dr inż. PAWEŁ KRAUSE	SLK/1270/PWOK06	konstr.-bud.
inwestor	ADM CHORZÓW Sp. z o.o. ul. CHOPINA 10/2 41-500 CHORZÓW		
SKALA	DATA	NR RYS.	
1:100	LIPIEC 2018	PB 5	
STEKRA Sp. z o. o. 43-190 MIKOŁÓW, ul. OKRZEI 25			

**ELEWACJA TYLNA - ZACHODNIA**  
**STAN PROJEKTOWANY**  
 skala 1:100

SCHEMATYCZNY RZUT BUDYNKU



- ①  kolor jasny szary (np. TermoOrganika TO-GY010)
  - ②  kolor ciemny beż (np. TermoOrganika TO-GY011)
  - ③  tynk mozaikowy, kolor szary M888
  - ④  Obróbka blacharska kolor szary
- WNĘKI BALKONOWE KOLOR BIAŁY

ŚCIANY PODŁUŻNE OCIEPLONE STYROPIANEM 038 O GR. 14 CM  
 COKÓŁ OCIEPLONY STYROPIANEM XPS O GR. 10 CM




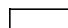
TEMAT			
<b>OCIEPLENIE PRZEGRÓD ZEWNĘTRZNYCH BUDYNKU ZLOKALIZOWANEGO PRZY UL. SZYBOWEJ 10 W CHORZOWIE WRAZ Z ROBOTAMI TOWARZYSZĄCYMI</b>			
ADRES		CHORZÓW 41-500, ul. SZYBOWA 10, dz. nr 5/1	
OBIEKT			
BUDYNEK MIESZKALNY			
TEMAT RYSUNKU			
ELEWACJA ZACHODNIA - STAN PROJEKTOWANY			
branża	ARCHITEKTURA - TECHNOLOGIA	faza	PB
zespół	imię i nazwisko	nr upr.	specjalność
opracował	mgr inż. MICHAŁ BITNER		
projektował	mgr inż. arch. MAGDALENA KRAUSE	MPOIA/81/2010	arch.
projektował	dr inż. PAWEŁ KRAUSE	SLK/1270/PWOK/06	konstr.-bud.
inwestor	ADM CHORZÓW Sp. z o.o. ul. CHOPINA 10/2 41-500 CHORZÓW		
SKALA	DATA	NR RYS.	
1:100	LIPIEC 2018	PB 6	
STEKRA Sp. z o. o. 43-190 MIKOŁÓW, ul. OKRZEI 25			



**ELEWACJA SZCZYTOWA - POŁUDNIOWA**  
**STAN PROJEKTOWANY**  
 skala 1:100

SCHEMATYCZNY RZUT BUDYNKU

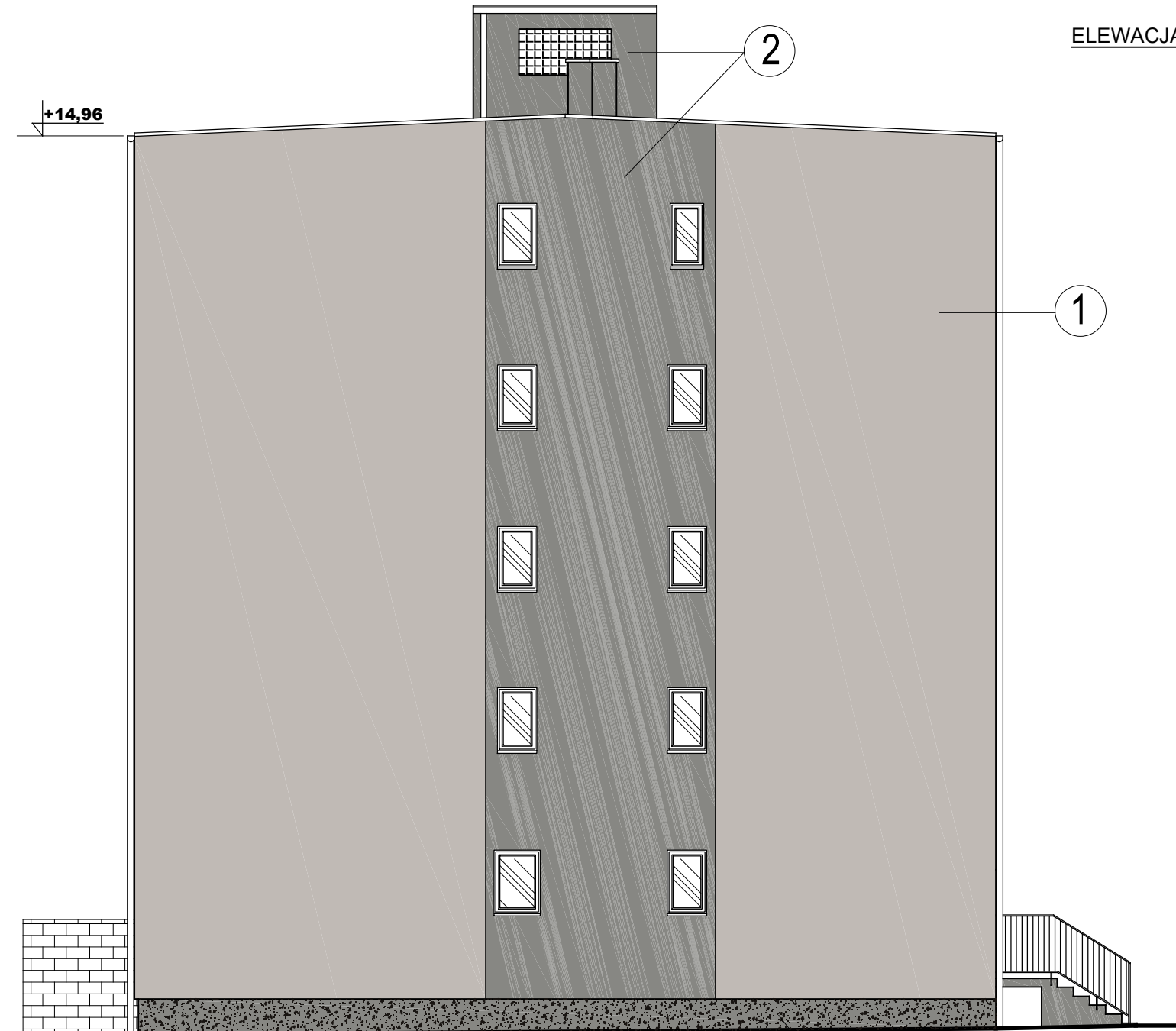


- ①  kolor jasny szary (np. TermoOrganika TO-GY010)
- ②  kolor ciemny beż (np. TermoOrganika TO-GY011)
- ③  tynk mozaikowy, kolor szary M888
- ④  Obróbka blacharska kolor szary

WNĘKI BALKONOWE KOLOR BIAŁY

ŚCIANY SZCZYTOWE OCIEPLONE WELNĄ MINERALNĄ 038 O GR. 14 CM  
 COKÓŁ OCIEPLONY STYROPIANEM XPS O GR. 10 CM

TEMAT			
<b>OCIEPLENIE PRZEGRÓD ZEWNĘTRZNYCH BUDYNKU ZLOKALIZOWANEGO PRZY UL. SZYBOWEJ 10 W CHORZOWIE WRAZ Z ROBOTAMI TOWARZYSZĄCYMI</b>			
ADRES			
CHORZÓW 41-500, ul. SZYBOWA 10, dz. nr 5/1			
OBIEKT			
BUDYNEK MIESZKALNY			
TEMAT RYSUNKU			
ELEWACJA SZCZYTOWA - POŁUDNIOWA - STAN PROJEKTOWANY			
branża	ARCHITEKTURA - TECHNOLOGIA	faza	PB
zespół	imię i nazwisko	nr upr.	specjalność
opracował	mgr inż. MICHAŁ BITNER		
projektował	mgr inż. arch. MAGDALENA KRAUSE	MPOIA/81/2010	arch.
projektował	dr inż. PAWEŁ KRAUSE	SLK/1270/PWOK/06	konstr.-bud.
inwestor	ADM CHORZÓW Sp. z o.o. ul. CHOPINA 10/2 41-500 CHORZÓW		
SKALA	DATA	NR RYS.	
1:100	LIPIEC 2018	<b>PB 7</b>	
STEKRA Sp. z o. o. 43-190 MIKOŁÓW, ul. OKRZEI 25			




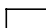


③

**ELEWACJA FRONTOWA - WSCHODNIA**  
**STAN PROJEKTOWANY**  
 skala 1:100

SCHEMATYCZNY RZUT BUDYNKU



- ①  kolor jasny szary (np. TermoOrganika TO-GY010)
- ②  kolor ciemny beż (np. TermoOrganika TO-GY011)
- ③  tynk mozaikowy, kolor szary M888
- ④  Obróbka blacharska kolor szary

WNĘKI BALKONOWE KOLOR BIAŁY

ŚCIANY PODŁUŻNE OCIEPLONE STYROPIANEM 038 O GR. 14 CM  
 COKÓŁ OCIEPLONY STYROPIANEM XPS O GR. 10 CM

TEMAT <b>OCIEPLENIE PRZEGRÓD ZEWNĘTRZNYCH BUDYNKU                  ZLOKALIZOWANEGO PRZY UL. SZYBOWEJ 10                  W CHORZOWIE WRAZ Z ROBOTAMI TOWARZYSZĄCYMI</b>			
ADRES CHORZÓW 41-500, ul. SZYBOWA 10, dz. nr 5/1			
OBIEKT BUDYNEK MIESZKALNY			
TEMAT RYSUNKU <b>ELEWACJA FRONTOWA - WSCHODNIA                  - STAN PROJEKTOWANY</b>			
branża	ARCHITEKTURA - TECHNOLOGIA	faza	PB
zespół	imię i nazwisko	nr upr.	specjalność
opracował	mgr inż. MICHAŁ BITNER		
projektował	mgr inż. arch. MAGDALENA KRAUSE	MPOIA/81/2010	arch.
projektował	dr inż. PAWEŁ KRAUSE	SLK/1270/PWK006	konstr.-bud.
inwestor	ADM CHORZÓW Sp. z o.o. ul. CHOPINA 10/2 41-500 CHORZÓW		
SKALA	DATA	NR RYS.	
1:100	LIPIEC 2018	<b>PB 8</b>	
STEKRA Sp. z o. o. 43-190 MIKOŁÓW, ul. OKRZEI 25			





**ELEWACJA SZCZYTOWA - PÓŁNOCNA**  
**STAN PROJEKTOWANY**  
 skala 1:100

SCHEMATYCZNY RZUT BUDYNKU

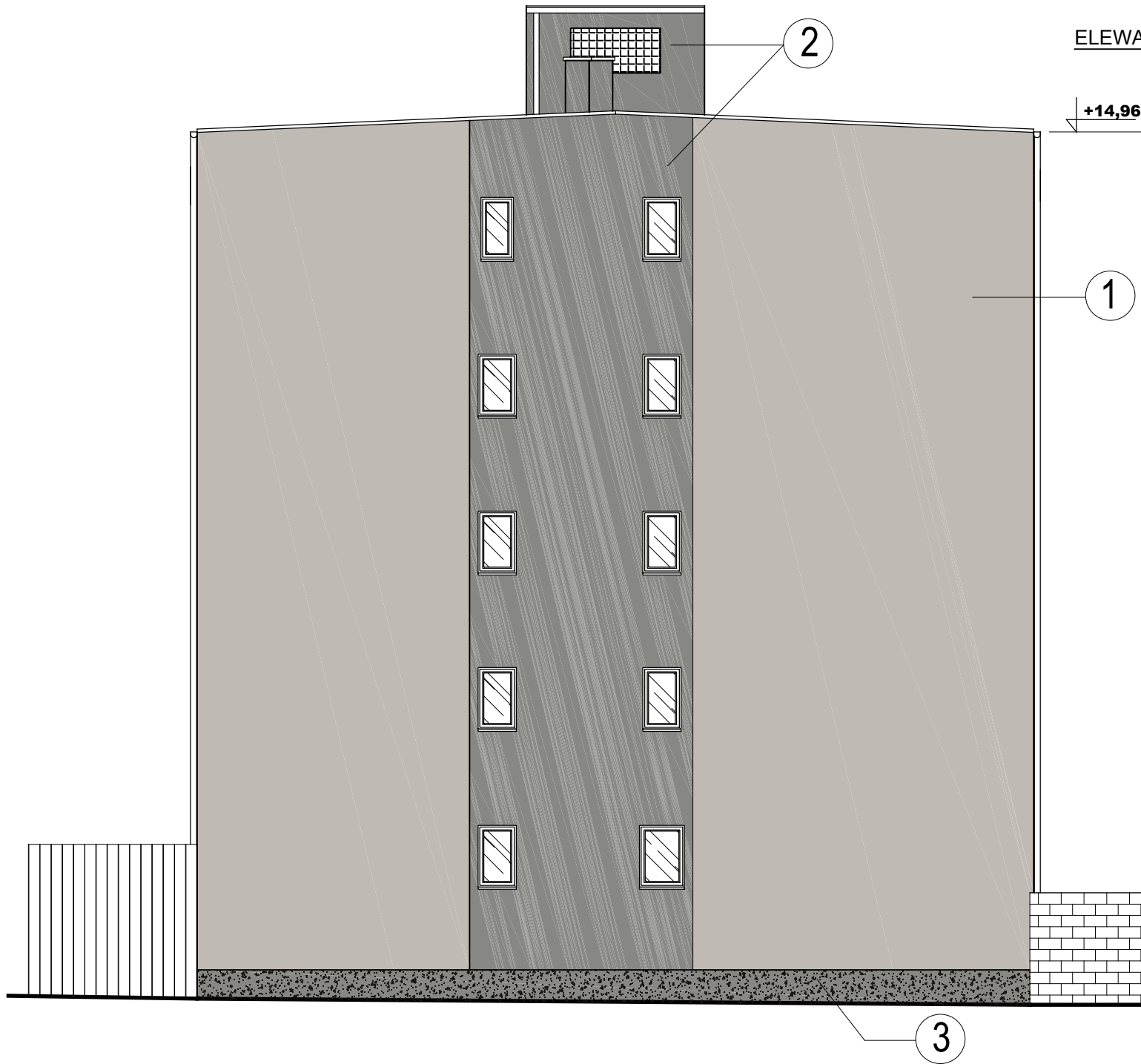


+14,96

- ① kolor jasny szary (np. TermoOrganika TO-GY010)
  - ② kolor ciemny beż (np. TermoOrganika TO-GY011)
  - ③ tynk mozaikowy, kolor szary M888
  - ④ Obróbka blacharska kolor szary
- WNĘKI BALKONOWE KOLOR BIAŁY

ŚCIANY SZCZYTOWE OCIEPLONE WĘLNĄ MINERLNA 038 O GR. 14 CM  
 COKÓŁ OCIEPLONY STYROPIANEM XPS O GR. 10 CM

TEMAT <b>OCIEPLENIE PRZEGRÓD ZEWNĘTRZNYCH BUDYNKU                  ZLOKALIZOWANEGO PRZY UL. SZYBOWEJ 10                  W CHORZOWIE WRAZ Z ROBOTAMI TOWARZYSZĄCYMI</b>			
ADRES CHORZÓW 41-500, ul. SZYBOWA 10, dz. nr 5/1			
OBIEKT BUDYNEK MIESZKALNY			
TEMAT RYSUNKU ELEWACJA SZCZYTOWA - PÓŁNOCNA - STAN PROJEKTOWANY			
branża	ARCHITEKTURA - TECHNOLOGIA	faza	PB
zespół	imię i nazwisko	nr upr.	specjalność
opracował	mgr inż. MICHAŁ BITNER		
projektował	mgr inż. arch. MAGDALENA KRAUSE	MPOIA/81/2010	arch.
projektował	dr inż. PAWEŁ KRAUSE	SLK/1270/PWOK/06	konstr.-bud.
inwestor	ADM CHORZÓW Sp. z o.o. ul. CHOPINA 10/2 41-500 CHORZÓW		
SKALA	DATA	NR RYS.	<b>PB 9</b>
1:100	LIPIEC 2018		
STEKRA Sp. z o. o. 43-190 MIKOŁÓW, ul. OKRZEI 25			



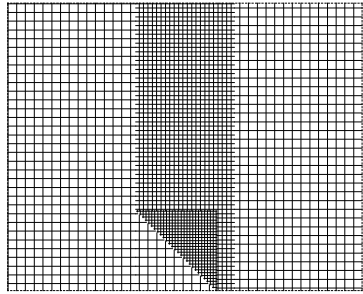
# UKŁAD WARSTW OCIEPLAJĄCYCH

# UKŁAD WARSTW OCIEPLAJĄCYCH

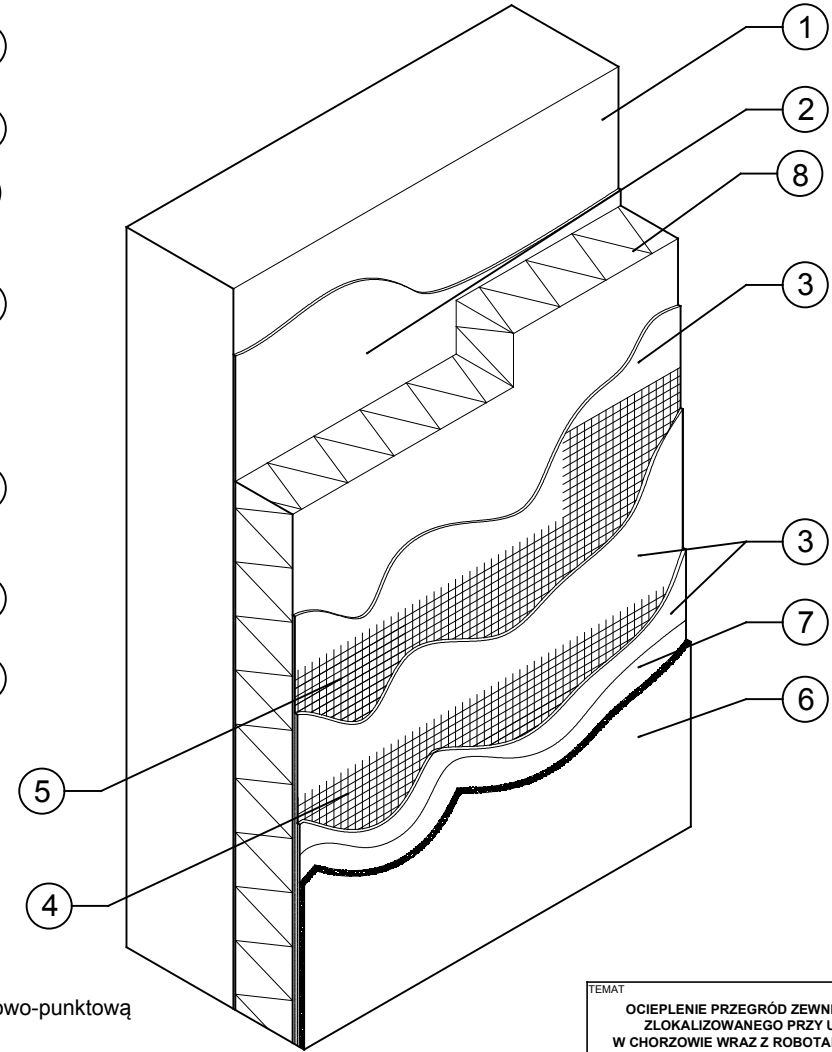
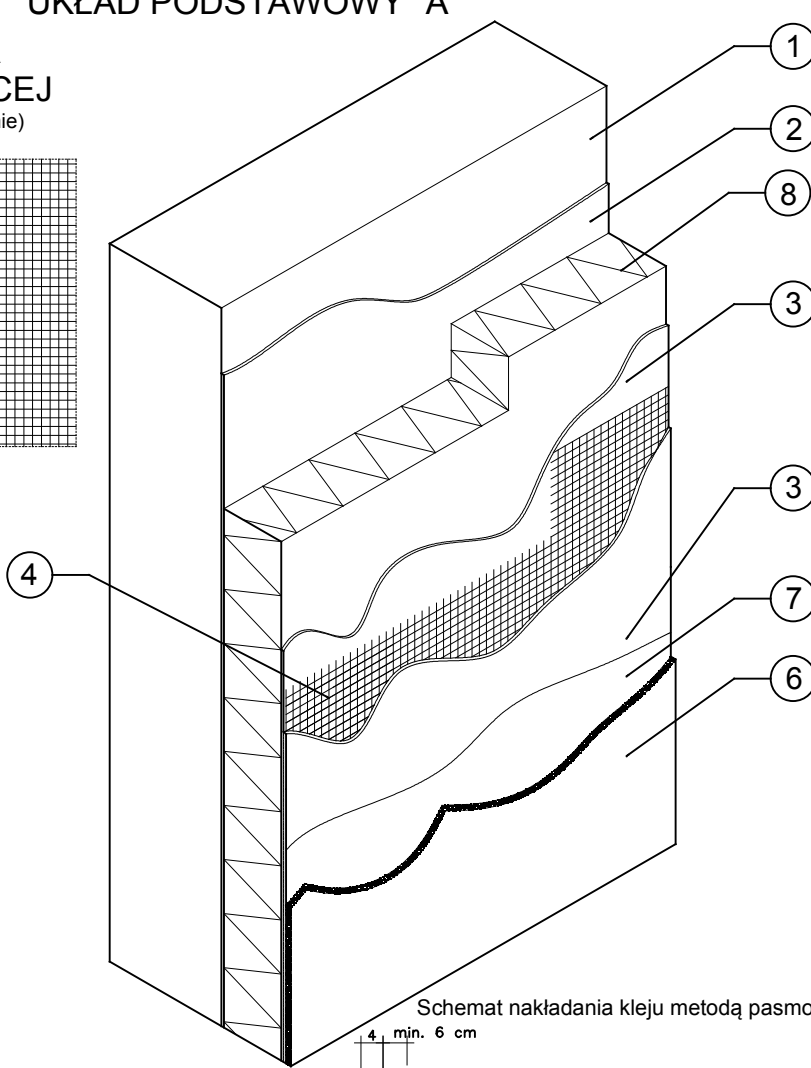
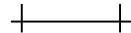
## UKŁAD PODSTAWOWY "A"

## UKŁAD WZMOCNIONY "B"

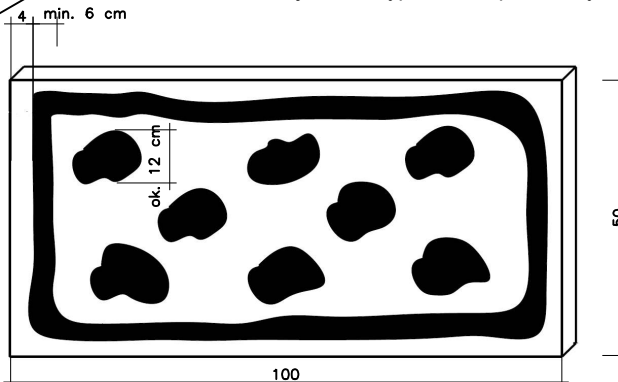
### POŁĄCZENIA SIATKI ZBROJĄCEJ (zakłady w pionie i poziomie)



zakład min. 10 cm



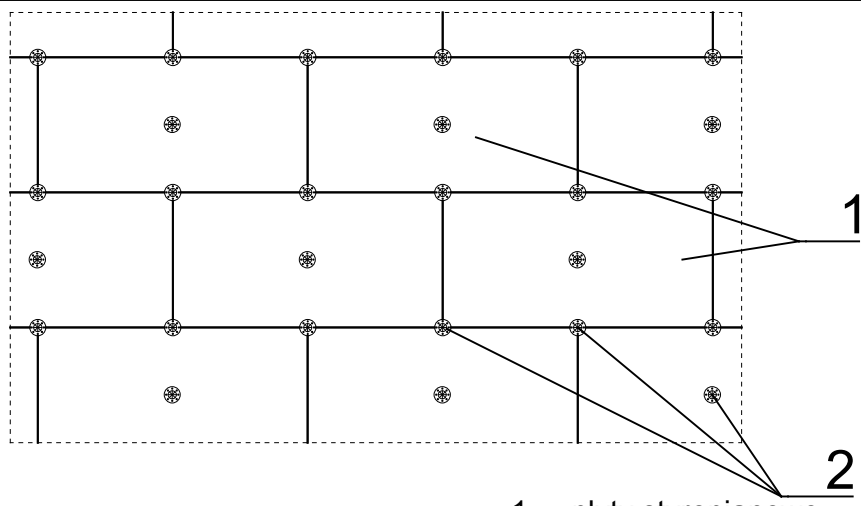
Schemat nakładania kleju metodą pasmowo-punktową



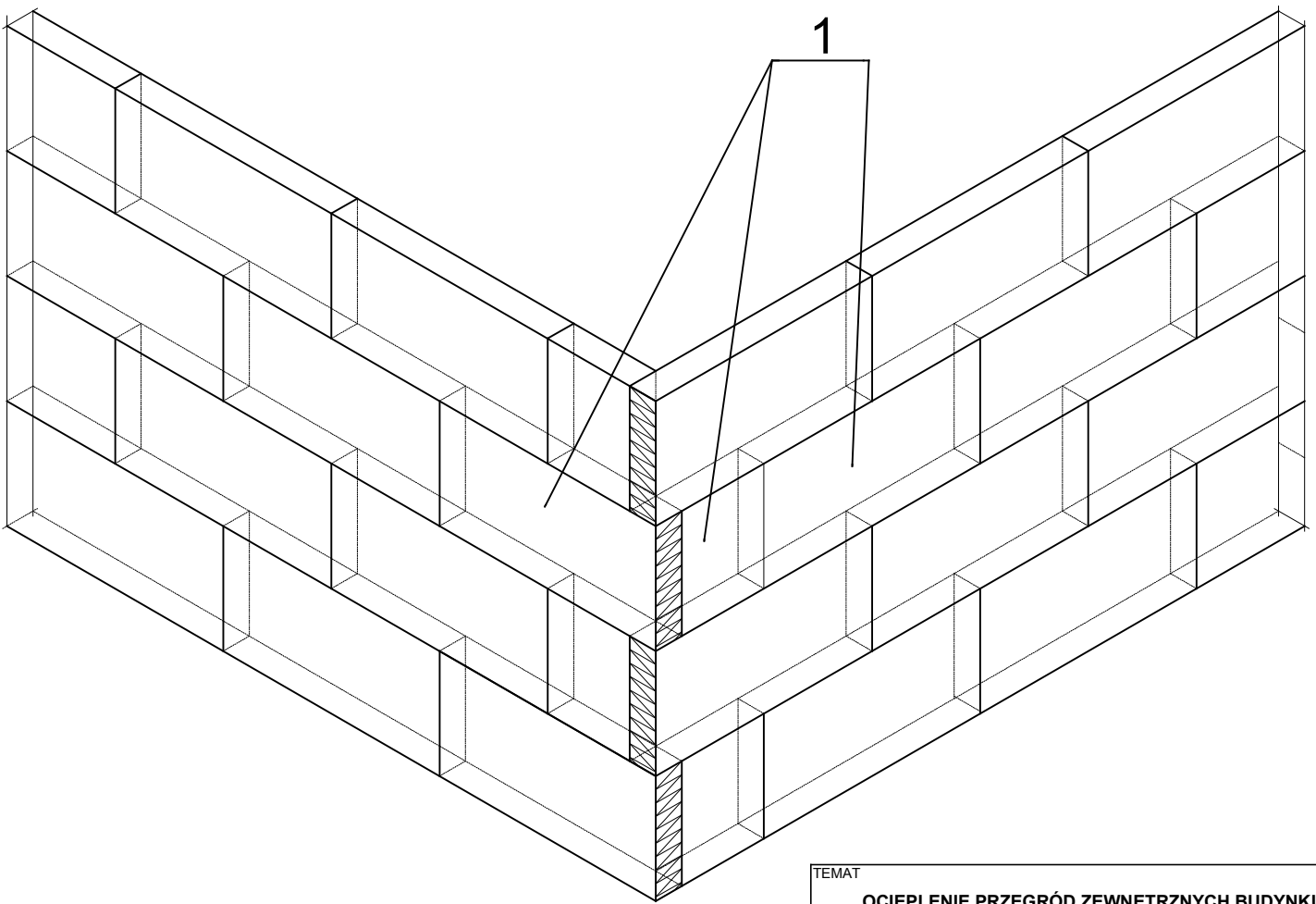
powierzchnia kleju powinna stanowić 40% powierzchni płyty

- 1 - ściana
- 2 - zaprawa klejąco-szpachlowa
- 3 - zaprawa klejąco-szpachlowa
- 4 - siatka zbrojąca z włókna szklanego (warstwa podstawowa z zakładami)
- 5 - siatka zbrojąca z włókna szklanego (warstwa dodatkowa łączona bez zakładów)
- 6 - wyprawa elewacyjna
- 7 - preparat gruntujący
- 8 - płyty termoizolacyjne

TEMAT			
OCIEPLENIE PRZEGRÓD ZEWNĘTRZNYCH BUDYNKU ZLOKALIZOWANEGO PRZY UL. SZYBOWEJ 10 W CHORZOWIE WRAZ Z ROBOTAMI TOWARZYSZĄCYMI			
ADRES			
CHORZÓW 41-500, ul. SZYBOWA 10, dz. nr 5/1			
OBIEKT			
BUDYNEK MIESZKALNY			
TEMAT RYSUNKU			
UKŁAD WARSTW DOCIEPLENIOWYCH ŚCIAN ZEWNĘTRZNYCH			
branża	ARCHITEKTURA - TECHNOLOGIA	faza	PB
zespół	imię i nazwisko	nr upr.	specjalność
opracował	mgr inż. MICHAŁ BITNER		
projektował	mgr inż. arch. MAGDALENA KRAUSE	MPO/A/81/2010	arch.
projektował	dr inż. PAWEŁ KRAUSE	ŚK/12/0/PWOK/06	konstr.-bud.
inwestor	ADM CHORZÓW Sp. z o.o. ul. CHORZKA 102 41-500 CHORZÓW		
SKALA	DATA	NR RYS	
-	LIPIEC 2018	PB 10	
STEKRA Sp. z o.o. 43-190 MIKOŁÓW, ul. OKRZEI 25			

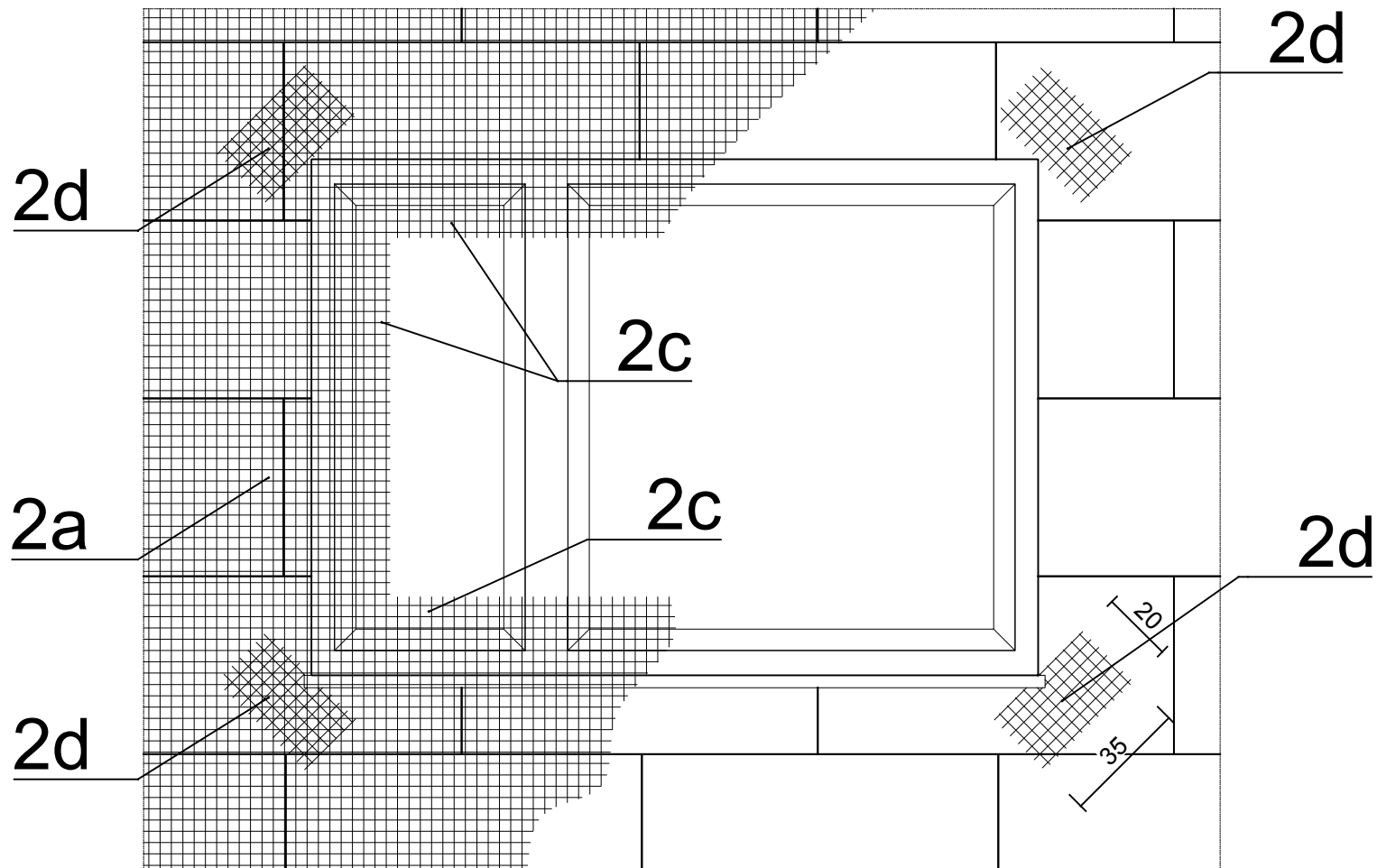


- 1 - płyty styropianowe  
 2 - plastikowe kołki kotwiące z klinem wbijanym  
 zaślepione zatyczkami styropianowymi



TEMAT			
<b>OCIEPLENIE PRZEGRÓD ZEWNĘTRZNYCH BUDYNKU ZLOKALIZOWANEGO PRZY UL. SZYBOWEJ 10 W CHORZOWIE WRAZ Z ROBOTAMI TOWARZYSZĄCYMI</b>			
ADRES			
CHORZÓW 41-500, ul. SZYBOWA 10, dz. nr 5/1			
OBIEKT			
BUDYNEK MIESZKALNY			
TEMAT RYSUNKU			
UKŁAD PŁYT DOCIEPLENIOWYCH I KOŁKÓW			
branża	ARCHITEKTURA - TECHNOLOGIA	faza	PB
zespół	imię i nazwisko	nr upr.	specjalność
opracował	mgr inż. MICHAŁ BITNER		
projektował	mgr inż. arch. MAGDALENA KRAUSE	MPOIA/81/2010	arch.
projektował	dr inż. PAWEŁ KRAUSE	SLK/1270/PWOK/06	konstr.-bud.
inwestor	ADM CHORZÓW Sp. z o.o. ul. CHOPINA 10/2 41-500 CHORZÓW		
SKALA	DATA	NR RYS.	
-	LIPIEC 2018	<b>PB 11</b>	

STEKRA Sp. z o. o.  
 43-190 MIKOŁÓW, ul. OKRZEI 25



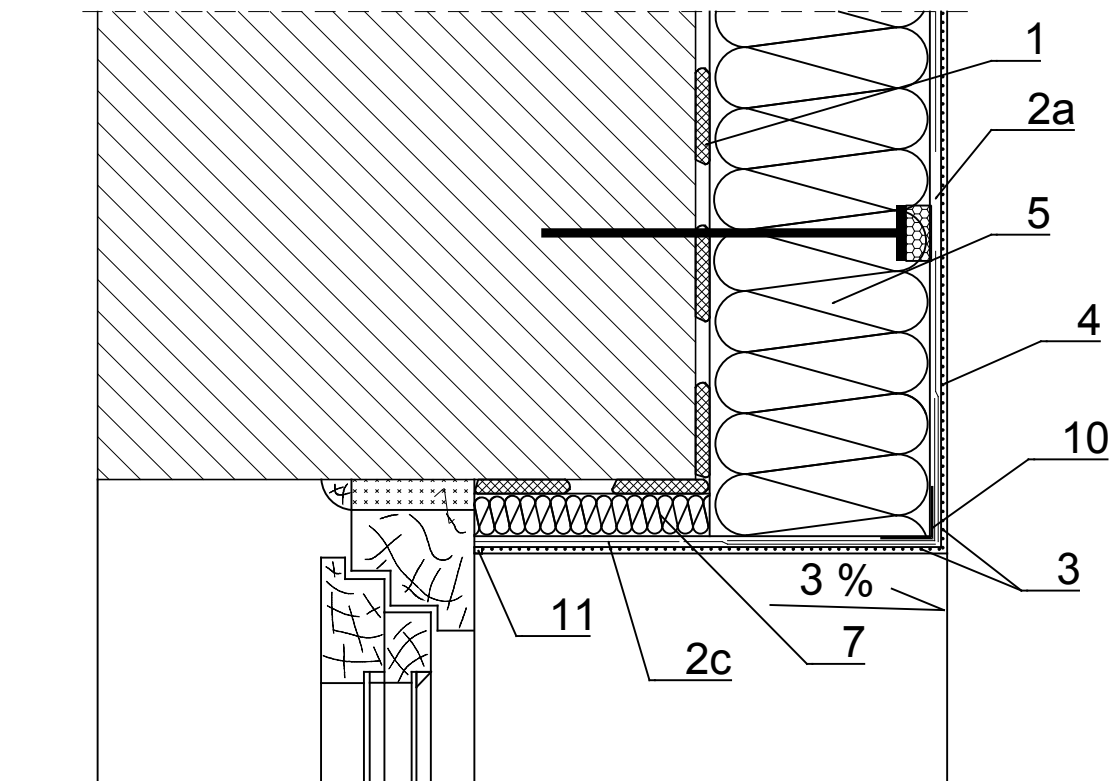
- 2a - siatka zbrojąca - warstwa podstawowa
- 2c - fragmenty siatki zbrojącej wywinięte na ościeże
- 2d - kawałki siatki zbrojącej wzmacniające naroże otworu
- 2e - siatka zbrojąca - warstwa dodatkowa

**UWAGA**

1. Na wysokości układu wzmocnionego (w parterze) występują dwie siatki 2a+2e.
2. Wszystkie naroża drzwi i okien wzmocnić kątownikiem perforowanym.
3. W przypadku głębokiego osadzenia stolarki w ościeżu szfzować styropian na długości ok. 20 cm.

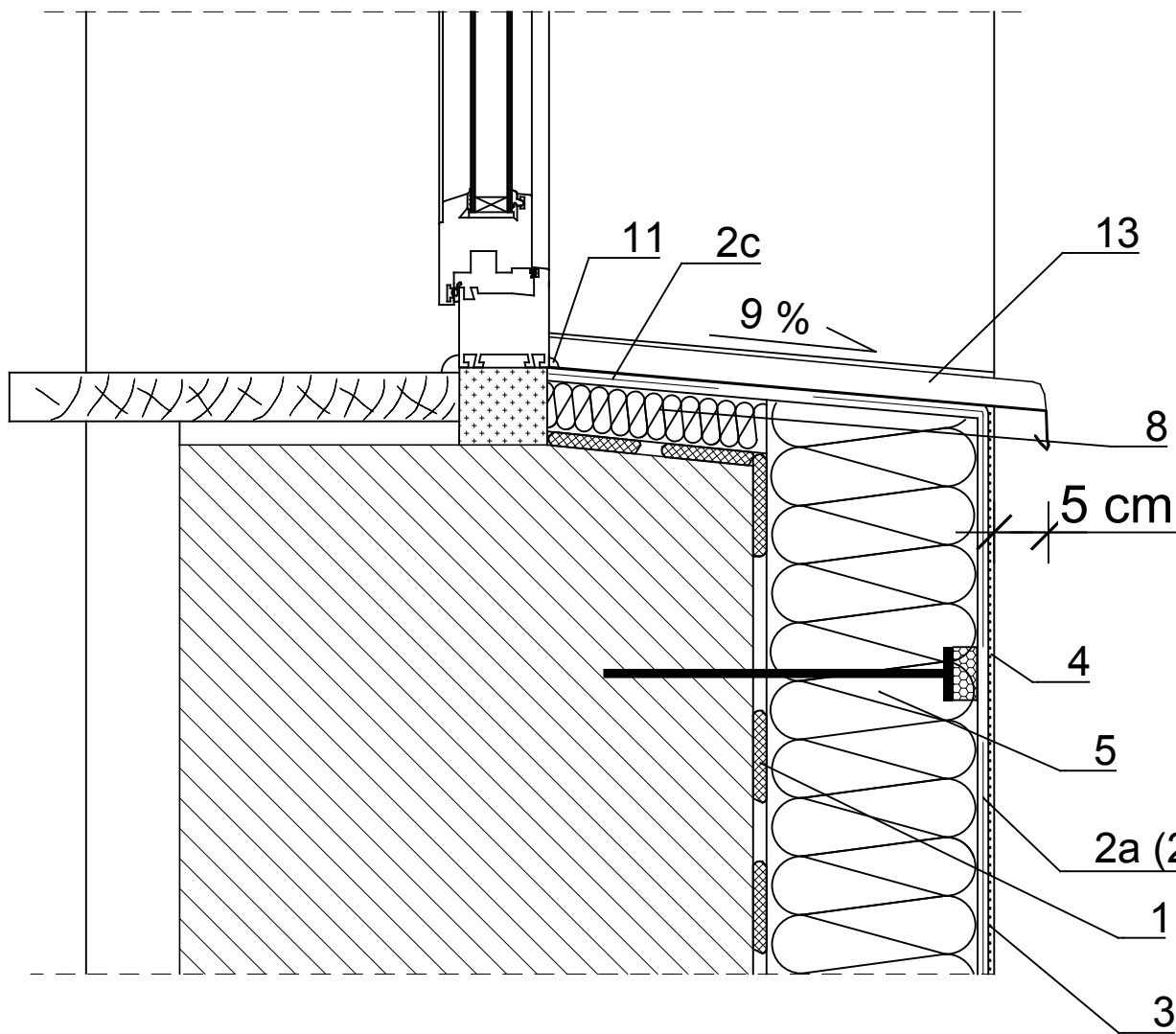
<b>TEMAT</b>			
<b>OCIEPLENIE PRZEGRÓD ZEWNĘTRZNYCH BUDYNKU ZLOKALIZOWANEGO PRZY UL. SZYBOWEJ 10 W CHORZOWIE WRAZ Z ROBOTAMI TOWARZYSZĄCYMI</b>			
<b>ADRES</b>			
CHORZÓW 41-500, ul. SZYBOWA 10, dz. nr 5/1			
<b>OBIEKT</b>			
BUDYNEK MIESZKALNY			
<b>TEMAT RYSUNKU</b>			
SCHEMAT WZMOCNIENIA NAROŻNIKÓW PRZY OKNAH			
branża	ARCHITEKTURA - TECHNOLOGIA	faza	PB
zespół	imię i nazwisko	nr upr.	specjalność
opracował	mgr inż. MICHAŁ BITNER		
projektował	mgr inż. arch. MAGDALENA KRAUSE	MPOIA/81/2010	arch.
projektował	dr inż. PAWEŁ KRAUSE	SLK/1270/PWOK/06	konstr.-bud.
inwestor	ADM CHORZÓW Sp. z o.o. ul. CHOPINA 10/2 41-500 CHORZÓW		
SKALA	DATA	NR RYS.	
-	LIPIEC 2018	<b>PB 12</b>	
STEKRA Sp. z o. o. 43-190 MIKOŁÓW, ul. OKRZEI 25			





- 1 - zaprawa klejąco-szpachlowa
- 2a - siatka zbrojąca - warstwa podstawowa
- 2c - fragmenty siatki zbrojącej wywinięte na ościeże
- 3 - preparat gruntujący
- 4 - wyprawa elewacyjna
- 5 - płyty styropianowe gr. 14 cm
- 7 - płyty styropianowe gr. 2 cm (na ościeżach)
- 10 - kątownik perforowany fabrycznie oklejony siatką dla wzmocnienia naroży
- 11 - kit elastyczny uszczelniający

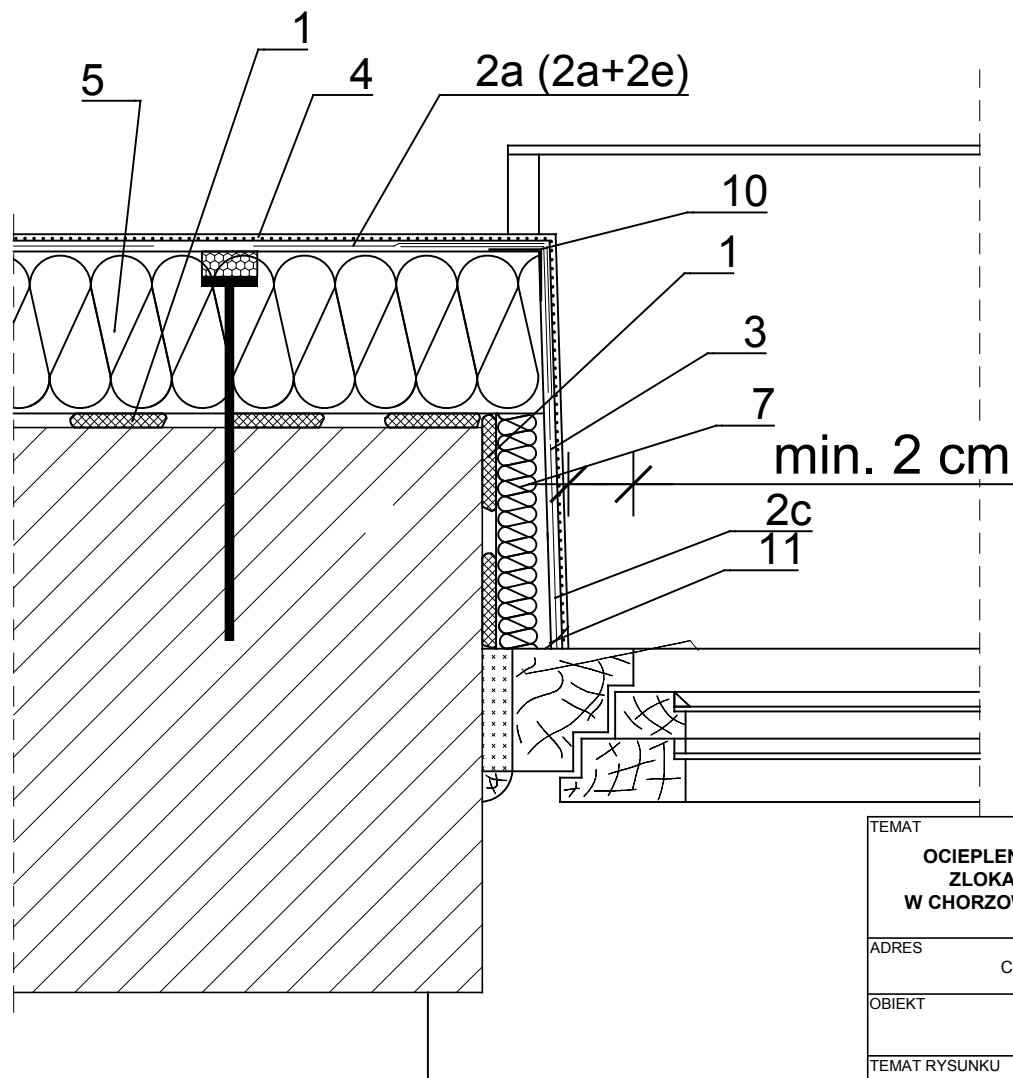
TEMAT <b>OZIEPLENIE PRZEGRÓD ZEWNĘTRZNYCH BUDYNKU          ZLOKALIZOWANEGO PRZY UL. SZYBOWEJ 10          W CHORZOWIE WRAZ Z ROBOTAMI TOWARZYSZĄCYMI</b>			
ADRES CHORZÓW 41-500, ul. SZYBOWA 10, dz. nr 5/1			
OBIEKT BUDYNEK MIESZKALNY			
TEMAT RYSUNKU <b>NADPROŻE</b>			
branża	ARCHITEKTURA - TECHNOLOGIA	faza	PB
zespół	imię i nazwisko	nr upr.	specjalność
opracował	mgr inż. MICHAŁ BITNER		
projektował	mgr inż. arch. MAGDALENA KRAUSE	MPOIA/81/2010	arch.
projektował	dr inż. PAWEŁ KRAUSE	SLK/1270/PWOK/06	konstr.-bud.
inwestor	ADM CHORZÓW Sp. z o.o. ul. CHOPINA 10/2 41-500 CHORZÓW		
SKALA	DATA	NR RYS.	
1:5	LIPIEC 2018	<b>PB 13</b>	
STEKRA Sp. z o. o. 43-190 MIKOŁÓW, ul. OKRZEI 25			



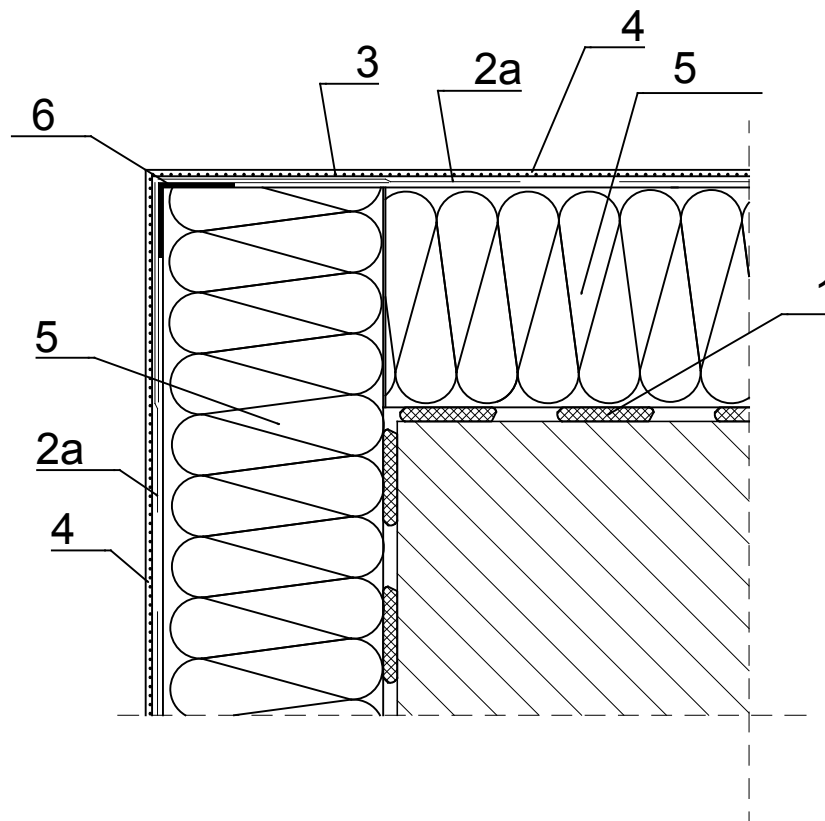
- 1 - zaprawa klejąco-szpachlowa
- 2a - siatka zbrojąca - warstwa podstawowa
- 2c - fragmenty siatki zbrojącej wywinięte na ościeże
- 2e - siatka zbrojąca - warstwa dodatkowa
- 3 - preparat gruntujący
- 4 - wyprawa elewacyjna
- 5 - płyty styropianowe gr. 14 cm
- 8 - zalecane ocieplenie podokiennika - styropian gr. 2-3 cm
- 11 - kit elastyczny uszczelniający
- 13 - obróbka blacharska - parapet zewnętrzny

TEMAT			
<b>Ocieplenie przegród zewnętrznych budynku zlokalizowanego przy ul. Szybowej 10 w Chorzowie wraz z robotami towarzyszącymi</b>			
ADRES			
CHORZÓW 41-500, ul. SZYBOWA 10, dz. nr 5/1			
OBIEKT			
BUDYNEK MIESZKALNY			
TEMAT RYSUNKU			
<b>PARAPET</b>			
branża	ARCHITEKTURA - TECHNOLOGIA	faza	PB
zespół	imię i nazwisko	nr upr.	specjalność
opracował	mgr inż. MICHAŁ BITNER		
projektował	mgr inż. arch. MAGDALENA KRAUSE	MPOIA/81/2010	arch.
projektował	dr inż. PAWEŁ KRAUSE	SLK/1270/PWOK/06	konstr.-bud.
inwestor	ADM CHORZÓW Sp. z o.o. ul. CHOPINA 10/2 41-500 CHORZÓW		
SKALA	DATA	NR RYS.	
1:5	LIPIEC 2018	<b>PB 14</b>	
STEKRA Sp. z o. o. 43-190 MIKOŁÓW, ul. OKRZEI 25			

- 1 - zaprawa klejąco-szpachlowa
- 2a - siatka zbrojąca - warstwa podstawowa
- 2c - fragmenty siatki zbrojącej wywinięte na ościeże
- 2e - siatka zbrojąca - warstwa dodatkowa
- 3 - preparat gruntujący
- 4 - wyprawa elewacyjna
- 5 - płyty styropianowe gr. 14 cm
- 7 - płyty styropianowe gr. 3 cm (na ościeżach)
- 10 - kątownik perforowany fabrycznie oklejony siatką dla wzmocnienia naroży
- 11 - kit elastyczny uszczelniający



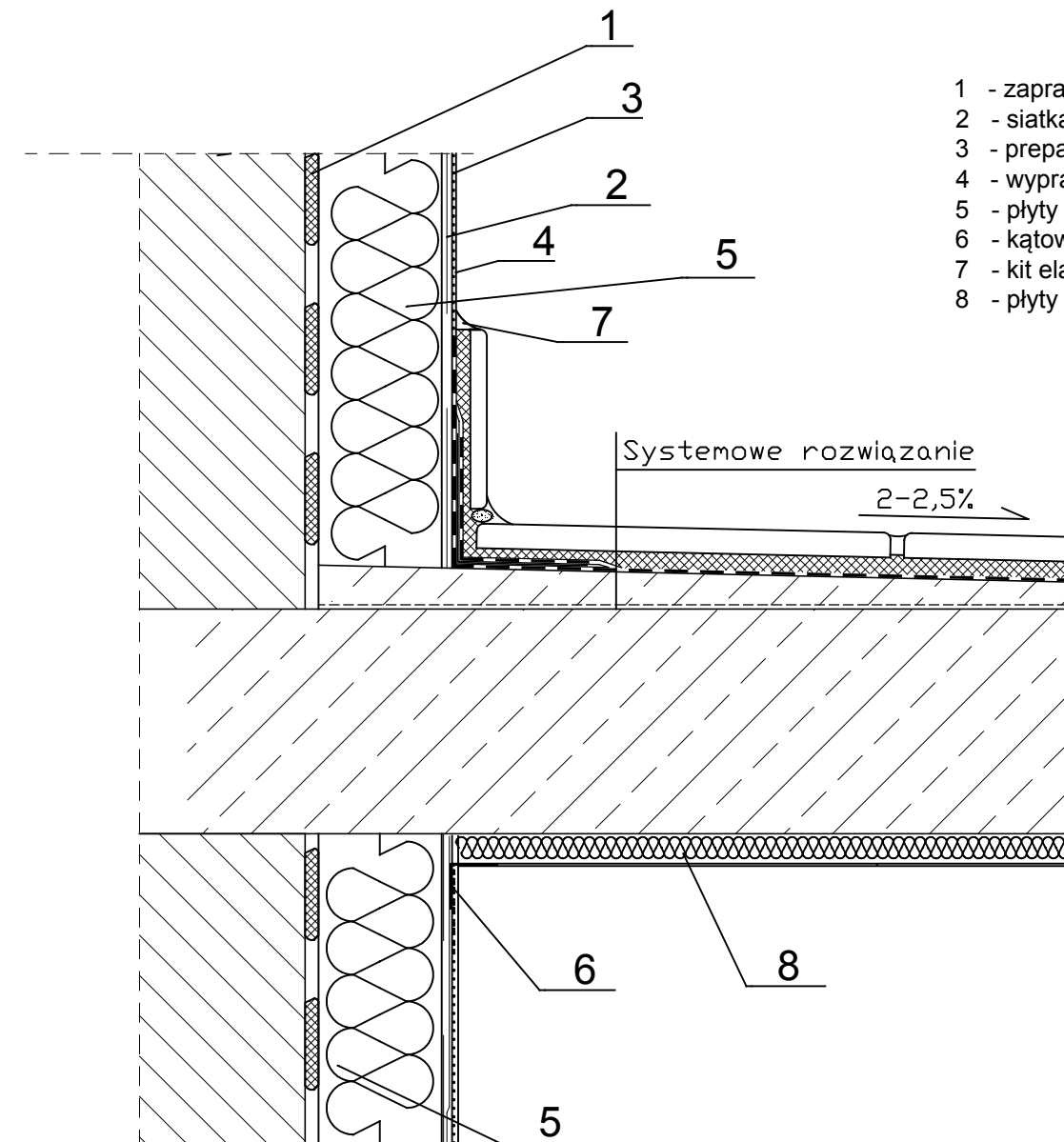
<b>TEMAT</b> OCIEPLENIE PRZEGRÓD ZEWNĘTRZNYCH BUDYNKU ZLOKALIZOWANEGO PRZY UL. SZYBOWEJ 10 W CHORZOWIE WRAZ Z ROBOTAMI TOWARZYSZĄCYMI			
<b>ADRES</b> CHORZÓW 41-500, ul. SZYBOWA 10, dz. nr 5/1			
<b>OBIEKT</b> BUDYNEK MIESZKALNY			
<b>TEMAT RYSUNKU</b> <b>OŚCIEŻE PIONOWE</b>			
branża	ARCHITEKTURA - TECHNOLOGIA	faza	PB
zespół	imię i nazwisko	nr upr.	specjalność
opracował	mgr inż. MICHAŁ BITNER		
projektował	mgr inż. arch. MAGDALENA KRAUSE	MPOIA/81/2010	arch.
projektował	dr inż. PAWEŁ KRAUSE	SLK/1270/PWOK/06	konstr.-bud.
inwestor	ADM CHORZÓW Sp. z o.o. ul. CHOPINA 10/2 41-500 CHORZÓW		
SKALA	DATA	NR RYS.	
1:5	LIPIEC 2018	<b>PB 15</b>	
STEKRA Sp. z o. o. 43-190 MIKOŁÓW, ul. OKRZEI 25			



- 1 - zaprawa klejąco-szpachlowa
- 2a - siatka zbrojąca - warstwa podstawowa
- 3 - preparat gruntujący
- 4 - wyprawa elewacyjna
- 5 - płyty styropianowe gr. 14 cm
- 6 - kątownik aluminiowy perforowany fabrycznie oklejony siatką

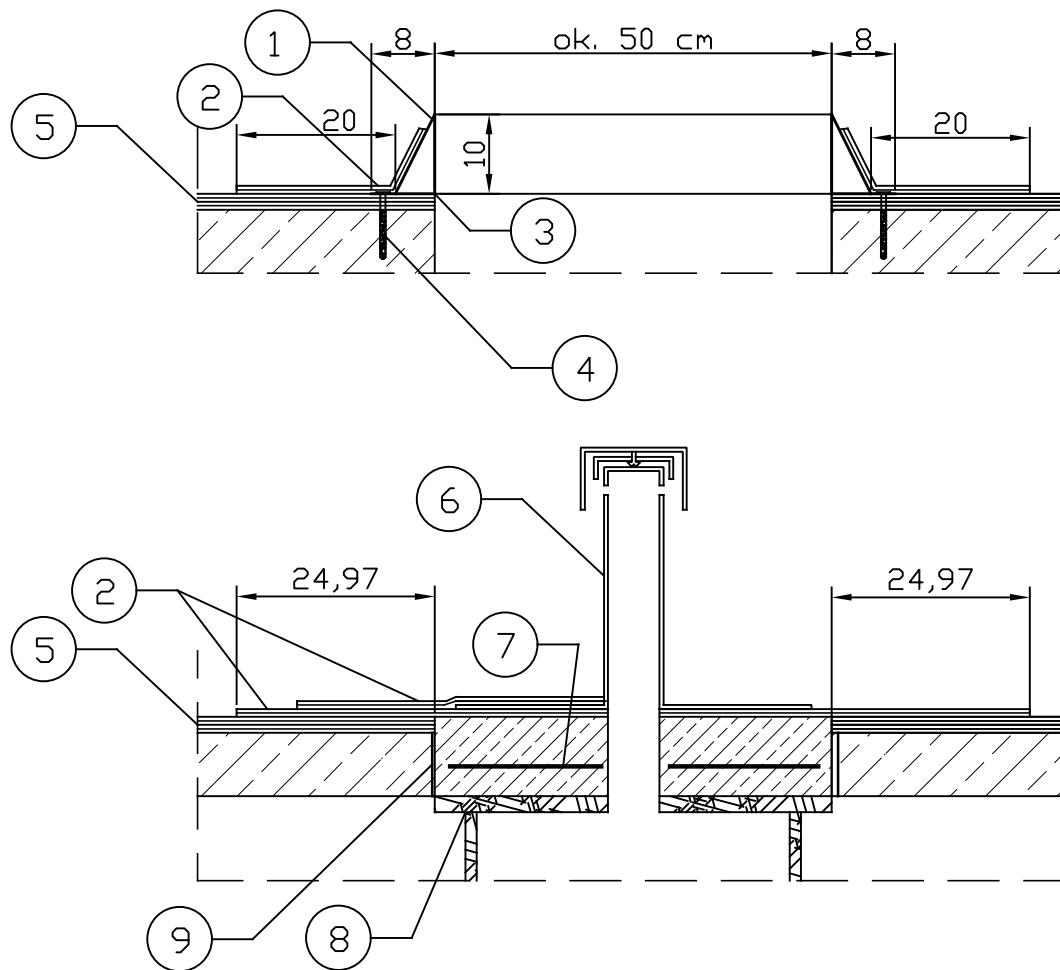
TEMAT <b>OCDPLENIE PRZEGRÓD ZEWNĘTRZNYCH BUDYNKU          ZLOKALIZOWANEGO PRZY UL. SZYBOWEJ 10          W CHORZOWIE WRAZ Z ROBOTAMI TOWARZYSZĄCYMI</b>			
ADRES CHORZÓW 41-500, ul. SZYBOWA 10, dz. nr 5/1			
OBIEKT BUDYNEK MIESZKALNY			
TEMAT RYSUNKU <h2 style="text-align: center;">NAROŻE</h2>			
branża	ARCHITEKTURA - TECHNOLOGIA	faza	PB
zespół	imię i nazwisko	nr upr.	specjalność
opracował	mgr inż. MICHAŁ BITNER		
projektował	mgr inż. arch. MAGDALENA KRAUSE	MPOIA/81/2010	arch.
projektował	dr inż. PAWEŁ KRAUSE	SLK/1270/PWOK/06	konstr.-bud.
inwestor	ADM CHORZÓW Sp. z o.o. ul. CHOPINA 10/2 41-500 CHORZÓW		
SKALA	DATA	NR RYS.	
1:5	LIPIEC 2018	<b>PB 16</b>	
STEKRA Sp. z o. o. 43-190 MIKOŁÓW, ul. OKRZEI 25			





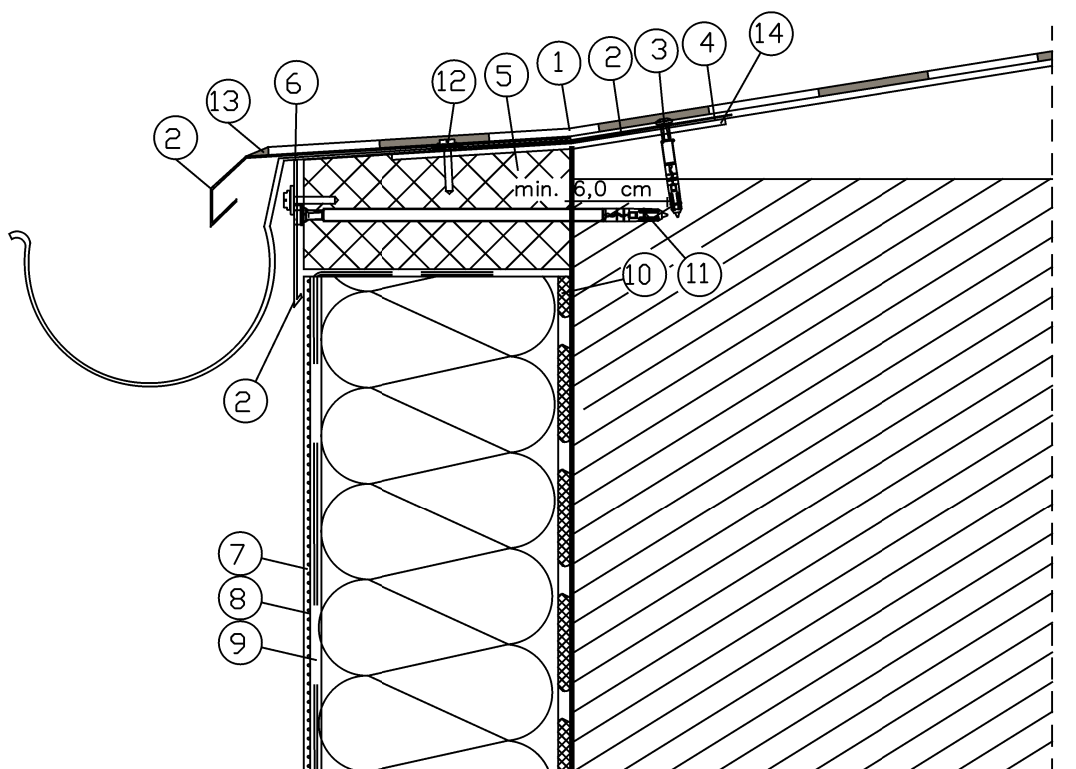
- 1 - zaprawa klejąco-szpachlowa
- 2 - siatka zbrojąca - warstwa podstawowa
- 3 - preparat gruntujący
- 4 - wyprawa elewacyjna
- 5 - płyty styropianowe
- 6 - kątownik aluminiowy perforowany fabrycznie oklejony siatką
- 7 - kit elastyczny uszczelniający
- 8 - płyty z wełny mineralnej gr. 2 cm w systemie ETICS

<b>TEMAT</b> <b>OZIEPLENIE PRZEGRÓD ZEWNĘTRZNYCH BUDYNKU</b> <b>ZLOKALIZOWANEGO PRZY UL. SZYBOWEJ 10</b> <b>W CHORZÓWIE WRAZ Z ROBOTAMI TOWARZYSZĄCYMI</b>			
<b>ADRES</b> CHORZÓW 41-500, ul. SZYBOWA 10, dz. nr 5/1			
<b>OBIEKT</b> BUDYNEK MIESZKALNY			
<b>TEMAT RYSUNKU</b> <b>OZIEPLENIE PŁYT LOGGII</b>			
branża	ARCHITEKTURA - TECHNOLOGIA	faza	PB
zespół	imię i nazwisko	nr upr.	specjalność
opracował	mgr inż. MICHAŁ BITNER		
projektował	mgr inż. arch. MAGDALENA KRAUSE	MPOIA/81/2010	arch.
projektował	dr inż. PAWEŁ KRAUSE	SLK/1270/PWOK/06	konstr.-bud.
inwestor	ADM CHORZÓW Sp. z o.o. ul. CHOPINA 10/2 41-500 CHORZÓW		
SKALA	DATA	NR RYS.	
1:5	LIPIEC 2018	<b>PB 17</b>	
STEKRA Sp. z o. o. 43-190 MIKOŁÓW, ul. OKRZEI 25			



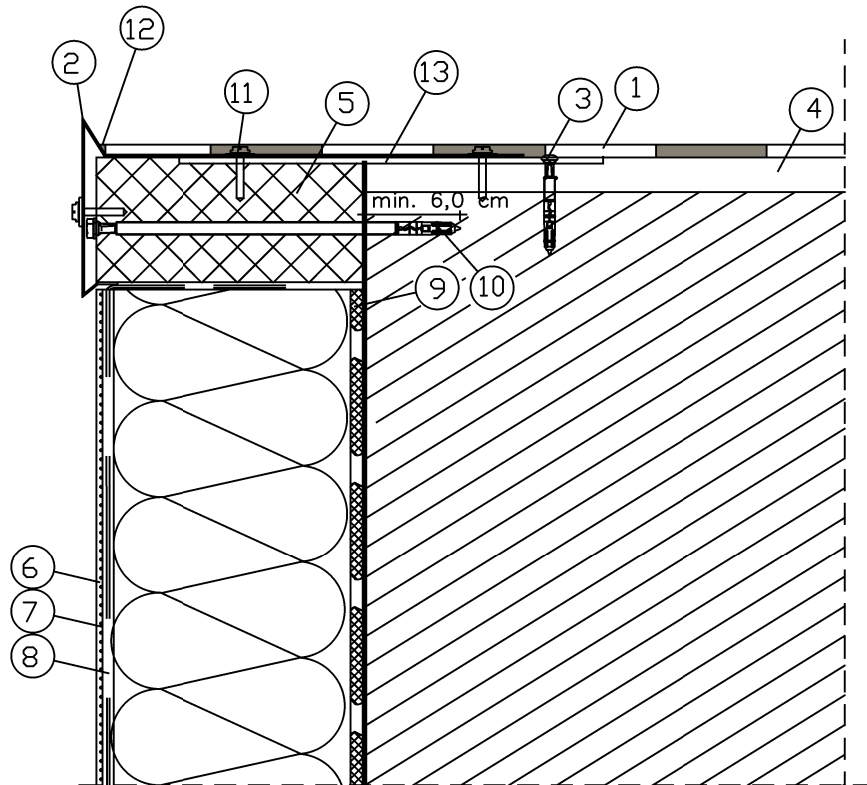
- 1 -- podstawa klapy rewizyjnej - blacha gr. 2 mm
- 2 - papa termozgrzewalna gr. 5,2 mm
- 3 - poliuretanowa masa uszczelniająca
- 4 - dybel M8 - gł. kotwienia 6 cm
- 5 - istniejące pokrycie papowe
- 6 - kominek went. mocowny między dwoma warstwami papy
- 7 - siatka zbrojąca oczko do wylewek - 10x10
- 8 - deskowanie tracone
- 9 - warstwa szcpeana

<b>OCIEPLENIE PRZEGRÓD ZEWNĘTRZNYCH BUDYNKU ZLOKALIZOWANEGO PRZY UL. SZYBOWEJ 10 W CHORZOWIE WRAZ Z ROBOTAMI TOWARZYSZĄCYMI</b>			
CHORZÓW 41-500, ul. SZYBOWA 10, dz. nr 5/1			
<b>BUDYNEK MIESZKALNY</b>			
<b>SCHEMAT MONTAŻU KLAPY REWIZYJNEJ STROPODACHU I KOMINKA WENT.</b>			
branża	ARCHITEKTURA - TECHNOLOGIA	faza	PB
zespół	imię i nazwisko	nr upr.	specjalność
opracował	mgr inż. MICHAŁ BITNER		
projektował	mgr inż. arch. MAGDALENA KRAUSE	MPOIA/81/2010	arch.
projektował	dr inż. PAWEŁ KRAUSE	SLK/1270/PWOK/06	konstr.-bud.
inwestor	ADM CHORZÓW Sp. z o.o. ul. CHOPINA 10/2 41-500 CHORZÓW		
SKALA	DATA	NR RYS.	
1:5	LIPIEC 2018	<b>PB 18</b>	
STEKRA Sp. z o.o. 43-190 MIKOŁÓW, ul. OKRZEI 25			



1. Papa termozgrzewalna
2. Obróbka blacharska
3. Wkręt mocujący do betonu
4. Istniejące pokrycie dachu – papa
5. Krawędziak drewniany impregnowany frezowany 17x8 cm
6. Rynhak
7. Tynk
8. Podkad gruntujący
9. Warstwa zbrojona siatką
10. Zaprawa klejąca
11. Wkręt mocujący do betonu  $\varnothing 8$  co 60 cm
12. Wkręt mocujący do drewna
13. Uszczelniacz dekarSKI
14. Płaskownik z otworami gr. 3 mm, dł. 200 mm, szer. 30mm mocowany do dachu i krawędziaka co 200 cm

TEMAT			
<b>OCIEPLENIE PRZEGRÓD ZEWNĘTRZNYCH BUDYNKU ZLOKALIZOWANEGO PRZY UL. SZYBOWEJ 10 W CHORZOWIE WRAZ Z ROBOTAMI TOWARZYSZĄCYMI</b>			
ADRES			
CHORZÓW 41-500, ul. SZYBOWA 10, dz. nr 5/1			
OBIEKT			
BUDYNEK MIESZKALNY			
TEMAT RYSUNKU			
<b>OKAP STROPODACHU</b>			
branża	ARCHITEKTURA - TECHNOLOGIA	faza	PB
zespół	imię i nazwisko	nr upr.	specjalność
opracował	mgr inż. MICHAŁ BITNER		
projektował	mgr inż. arch. MAGDALENA KRAUSE	MPOIA/81/2010	arch.
projektował	dr inż. PAWEŁ KRAUSE	SLK/1270/PWOK/06	konstr.-bud.
inwestor	ADM CHORZÓW Sp. z o.o. ul. CHOPINA 10/2 41-500 CHORZÓW		
SKALA	DATA	NR RYS.	
1:5	LIPIEC 2018	<b>PB 19</b>	
STEKRA Sp. z o.o. 43-190 MIKOŁÓW, ul. OKRZEI 25			



1. Papa termozgrzewalna wierzchniego krycia gr. 5,2 mm
2. Obróbka blacharska
3. Wkręt mocujący do betonu
4. Istniejące pokrycie dachu – papa
5. Krawędziak drewniany impregnowany frezowany 17x8 cm
6. Tynk
7. Podkad gruntujący
8. Warstwa zbrojona siatką
9. Zaprawa klejąca
10. Wkręt mocujący do betonu  $\varnothing 8$  co 60 cm
11. Wkręt mocujący do drewna
12. Uszczelniacz dekarSKI
13. Płaskownik z otworami gr. 3 mm, dł. 200 mm, szer. 30mm mocowany do dachu i krawędziaka co 200 cm

TEMAT			
<b>OCIEPLENIE PRZEGRÓD ZEWNĘTRZNYCH BUDYNKU ZLOKALIZOWANEGO PRZY UL. SZYBOWEJ 10 W CHORZOWIE WRAZ Z ROBOTAMI TOWARZYSZĄCYMI</b>			
ADRES			
CHORZÓW 41-500, ul. SZYBOWA 10, dz. nr 5/1			
OBIEKT			
BUDYNEK MIESZKALNY			
TEMAT RYSUNKU			
<b>KRAWĘDŹ DACHU WZDŁUŻ SZCZYTÓW</b>			
branza	ARCHITEKTURA - TECHNOLOGIA	faza	PB
zespół	imię i nazwisko	nr upr.	specjalność
opracował	mgr inż. MICHAŁ BITNER		
projektował	mgr inż. arch. MAGDALENA KRAUSE	MPOIA/81/2010	arch.
projektował	dr inż. PAWEŁ KRAUSE	SLK/1270/PWOK/06	konstr.-bud.
inwestor	ADM CHORZÓW Sp. z o.o. ul. CHOPINA 10/2 41-500 CHORZÓW		
SKALA	DATA	NR RYS.	
1:5	LIPIEC 2018	<b>PB 20</b>	
STEKRA Sp. z o. o. 43-190 MIKOŁÓW, ul. OKRZEI 25			